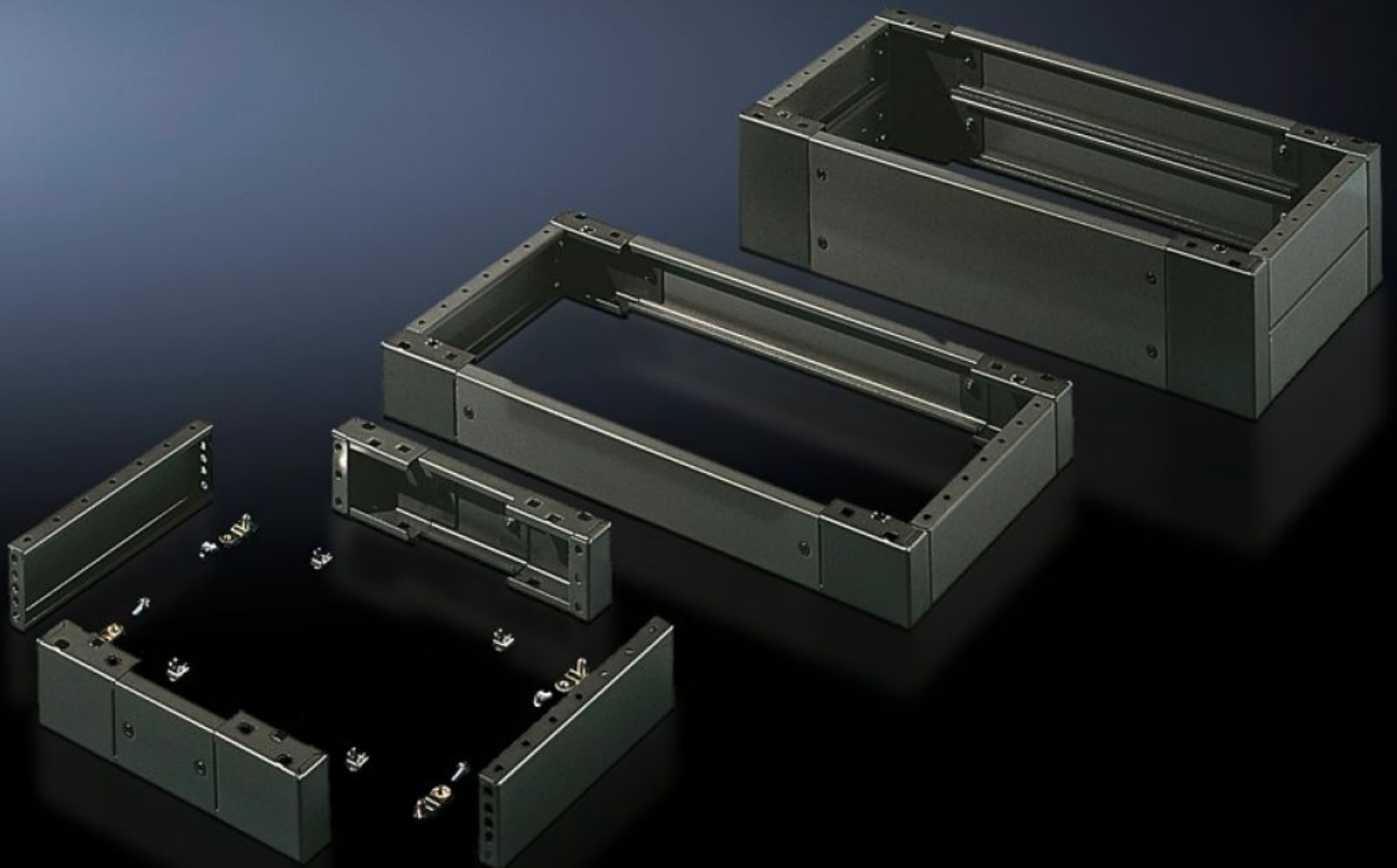


Rittal – The System.

Faster – better – everywhere.



SO 2826.200

完整的底座

状态: 2026-4-7 (来源: rittal.com/cn-zh)

ENCLOSURES

POWER DISTRIBUTION

CLIMATE CONTROL

IT INFRASTRUCTURE

SOFTWARE & SERVICES

FRIEDHELM LOH GROUP



SO 2826.200 - 完整的底座 钢板，用于 AE，TP通用式操作台

前后护板，配有已安装的角连接件和侧面护板。

特征

型号	SO 2826.200
产品描述	前后护板，配有已安装的角连接件和侧面护板。
材料	钢板
表面	喷漆
颜色	RAL 7022
供货范围	4 个角连接件 前面/后面 2 块护板 2 个侧面护板 包括用于机柜上安装的固定件 前/后护板，200 mm，1块 前面/后面 2 块 100 mm 的护板 侧面护板，100 mm，4块
尺寸	高度: 200 mm 深度: 279 mm
适用于	箱体类型: AE 宽度: = 600 mm 深度: = 300 mm
包装单元	1 件
净重	8.811 kg
毛重	9.275 kg

特征

税率号	94039910
Custom Tariff Number China (deviation to global nr)	Differing customs tariff number for China: 85380000
ETIM 9	EC000721
ETIM 8	EC000721
ECLASS 8.0	27182003
产品描述	SO2826 200MM 底座 用于 AE1260
