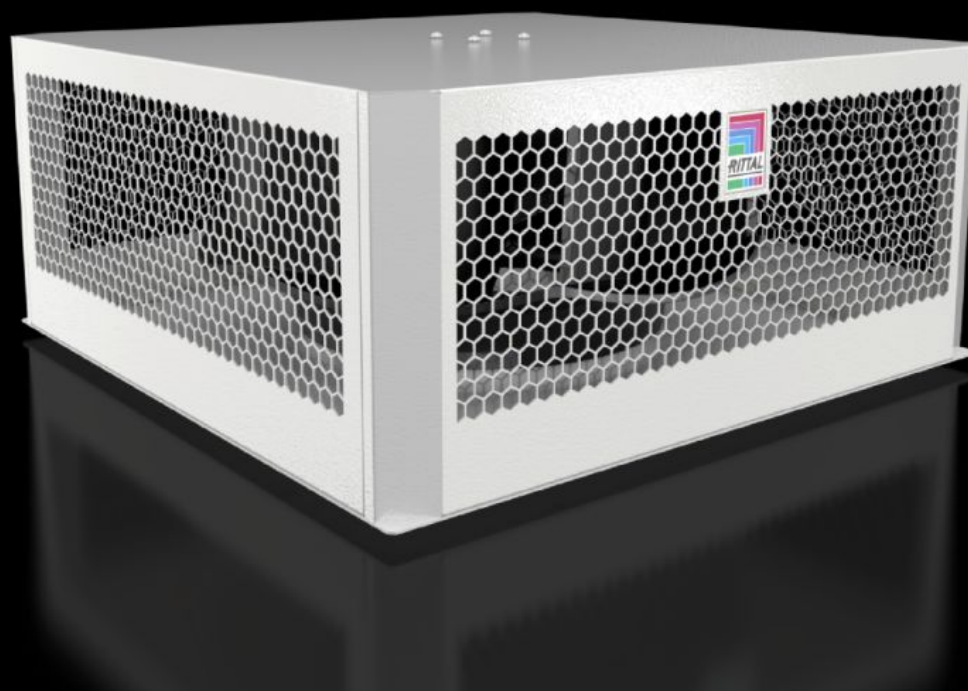
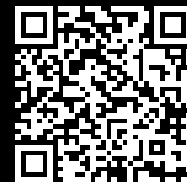


Rittal – The System.

Faster – better – everywhere.



SK 3166.230

顶装风扇

状态: 2026-4-4 (来源: rittal.com/cn-zh)

ENCLOSURES

POWER DISTRIBUTION

CLIMATE CONTROL

IT INFRASTRUCTURE

SOFTWARE & SERVICES

FRIEDHELM LOH GROUP



SK 3166.230 - 顶装风扇 用于 VX IT, TS IT

用于办公区的顶部排气扇，噪音水平非常低，为 39 dB(A)，风力大（自由吹风 1245 至 1345 m³/h）。

特征

型号	SK 3166.230
您的获益	连接方便，采用 C13 设备插座 带预设的特性曲线，高能效的转速调节 运行噪音超低，因此适用于办公区 国际认证和多种电压供应，可应用于世界各地
使用范围	用于办公室范围
作用方式	通过转速受控的风扇调节功率，以适应实际需求
材料	钢板，喷漆
颜色	RAL 7035
供货范围	1 个风扇单元 速度控制器 已接好线 包括固定件 安装说明书和简要操作说明书 不带顶板
额定工作电压	200 V - 240 V, 1~, 50 Hz/60 Hz
关于订货编号的说明	采用两块通风性底座护板时，在 40Pa 反向压力下，将规定的气流量降至 950 m ³ /h
额定电流 最大	在 50 Hz 条件下: 0.3 A 在 60 Hz 条件下: 0.3 A
型式	已预装

特征

尺寸	宽度: 470 mm 高度: 200 mm 深度: 470 mm
安装开口截面	宽度: 410 mm 深度: 410 mm
防护等级 IP, 符合 EN 60 529 标准	IP 20
温度调节器	转速可控的风扇
工作温度范围	5 °C...55 °C
额定功率 Pel	额定功率 L35 L35/50 Hz: 30 W 额定功率 L35 L35/60 Hz: 30 W
气流量 (自由送风)	1,345 m ³ /h
气流量 (工作点)	950 m ³ /h
噪音等级 (工作点)	39 dB(A)
前置熔断器	自动保险器/熔丝: 10 A
包装单元	1 件
净重	11.362 kg
毛重	11.96 kg
税率号	84145915
ETIM 9	EC000320
ETIM 8	EC000320
ECLASS 8.0	27180716
产品描述	SK Roof-mounted fan 200-240 V, 50-60 Hz, speed-controlled, 950 m ³ /h, for VX IT, for office environments (very quiet), WxHxD: 470x200x470 mm, RAL 7035

批准

批准	UL + C-UL (listed)
----	--------------------

解释	符合性声明
----	-------