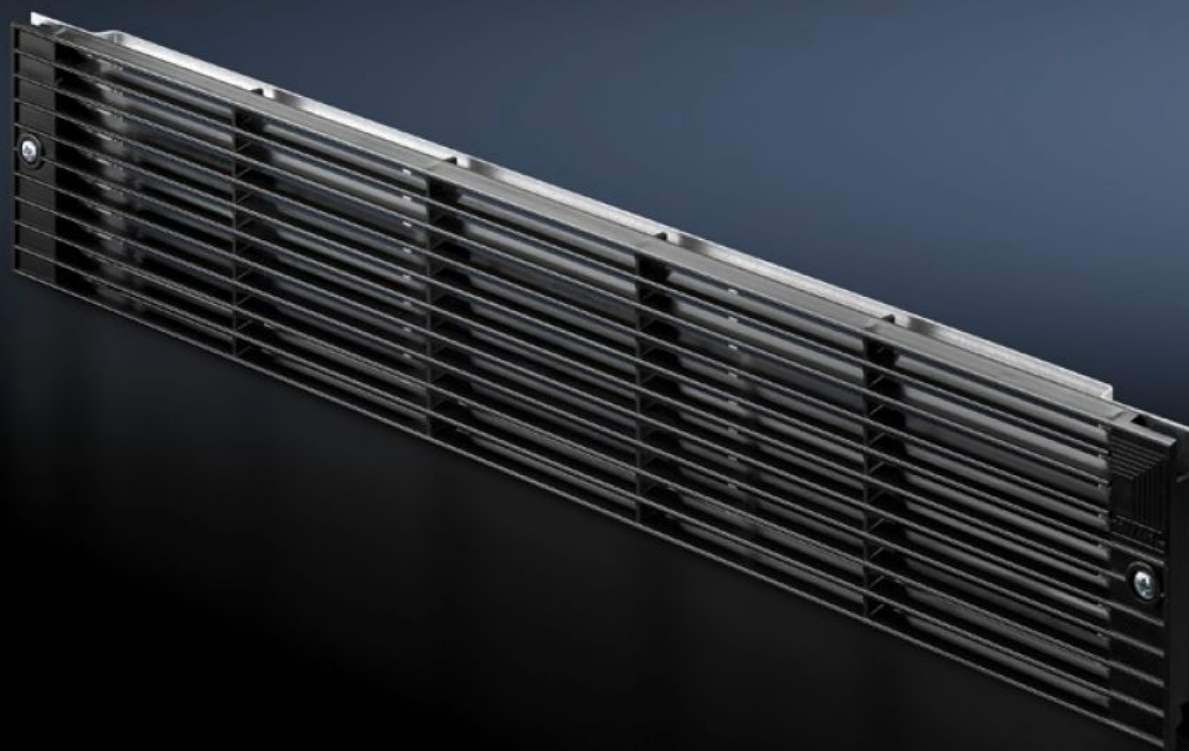


# Rittal – The System.

Faster – better – everywhere.



## SK 3176.000

## 前面排气格栅，2 U

状态: 2026-2-10 (来源: [rittal.com/cn-zh](http://rittal.com/cn-zh))

ENCLOSURES

POWER DISTRIBUTION

CLIMATE CONTROL

IT INFRASTRUCTURE

SOFTWARE & SERVICES

FRIEDHELM LOH GROUP



# SK 3176.000 - 前面排气格栅，2 U 用于离心风扇

贯流风扇的正面排风网栅 2 U，将机柜上部的热空气排出。两个格栅可以用于自然对流。

## 特征

型号	SK 3176.000
产品描述	如果在电子机柜下部安装 482.6 mm (19") 横流风机 (SK 3144.000/ SK 3145.000)，而且机柜上部的热空气又要向外排出的话，那么就需要安装这一前排气网栅。这一格栅的设计与横流风机的抽气格栅相适应。在空气自然对流时，这两种格栅也同样可作为进气和出气格栅。
包装单元	1 件
净重	0.35
毛重	0.36
税率号	39269097
EAN	4028177038196
ETIM 9	EC002513
ETIM 8	EC002513
ECLASS 8.0	27180706

## 批准

证书	EAC
----	-----