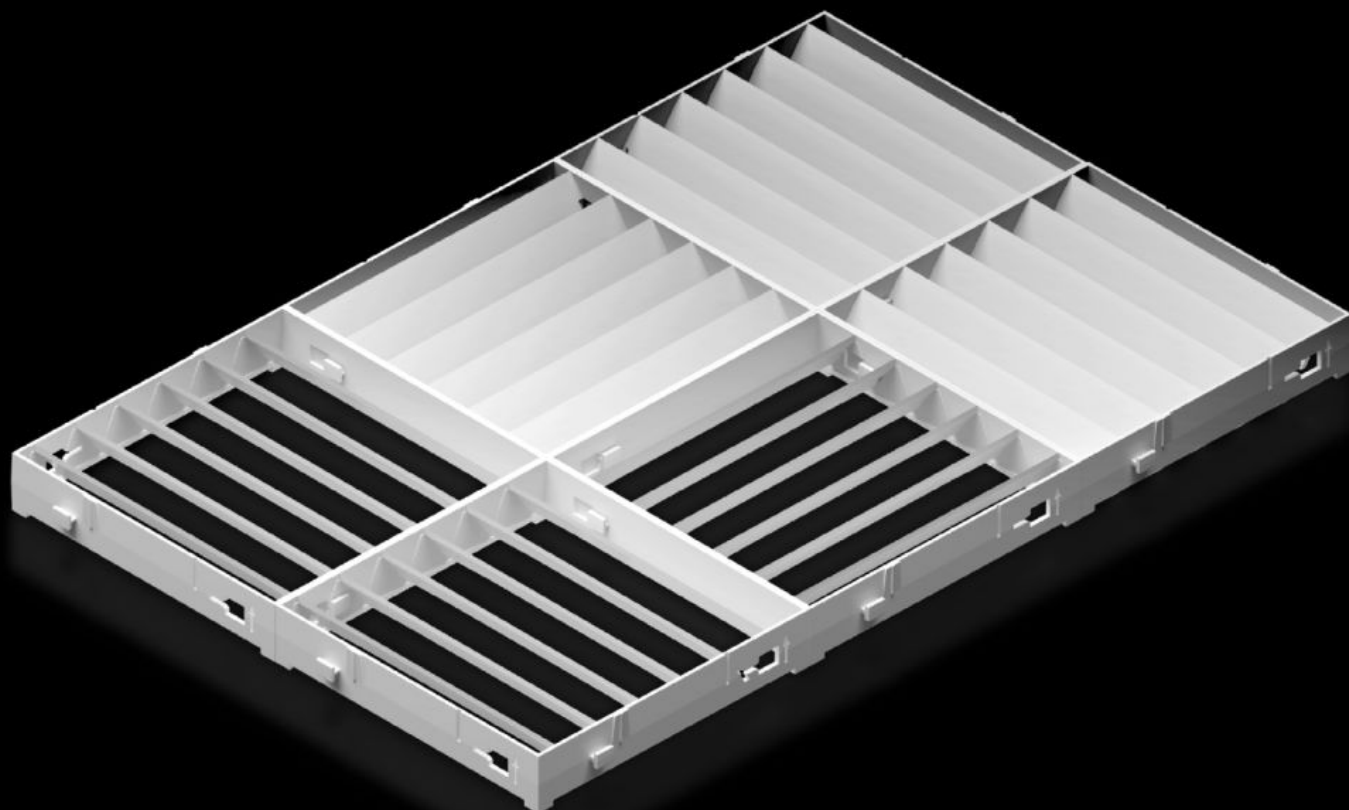


# Rittal – The System.

Faster – better – everywhere.



## SK 3213.350

## 导风罩

状态: 2026-5-12 (来源: [rittal.com/cn-zh](http://rittal.com/cn-zh))

ENCLOSURES

POWER DISTRIBUTION

CLIMATE CONTROL

IT INFRASTRUCTURE

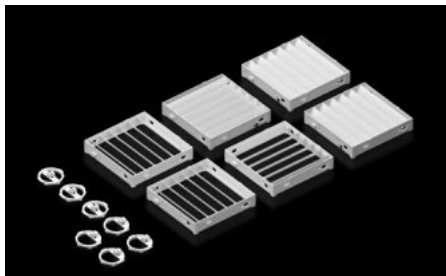
SOFTWARE & SERVICES

FRIEDHELM LOH GROUP



# SK 3213.350 - 导风罩

有针对性的冷空气导流，以避免出现热点。特别适用于控制机柜内电气组件充填密度大的情况。



## 特征

型号	SK 3213.350
产品描述	用于安装在壁挂式冷却装置上。用于有针对性地将冷空气向下导流。特别适用于机柜下部电气部件密度高的情况。
您的获益	单独调整出气口方向 安装简单，无需工具 可快速改装（无需钻孔） 安装深度小
材料	ABS 防火性能符合 UL 94-V0
颜色	RAL 7035
适用于	壁挂式冷却装置Blue e+
关于订货编号的说明	不适用于 Blue e+ 户外壁挂式冷却设备
与型号相匹配	3188.94x / 3488.94x 3188.640 / 3488.640 3189.94x / 3489.94x 3189.640 / 3489.640

# 特征

---

尺寸	宽度: 330 mm 高度: 495 mm 深度: 30 mm
包装单元	1 件
净重	0.8 kg
毛重	0.87 kg
税率号	39269097
ETIM 9	EC011604
ETIM 8	EC011604
ECLASS 8.0	22410601
产品描述	SK 导风罩, 用于 SK 3188.94x/.640/3189.94x/.640

---