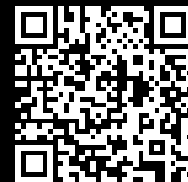


Rittal – The System.

Faster – better – everywhere.



SK 3243.800

Blue e+ 过滤器风扇

状态: 2026-4-18 (来源: rittal.com/cn-zh)

ENCLOSURES

POWER DISTRIBUTION

CLIMATE CONTROL

IT INFRASTRUCTURE

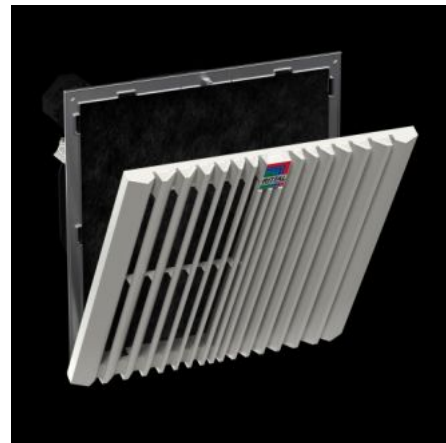
SOFTWARE & SERVICES

FRIEDHELM LOH GROUP



SK 3243.800 - Blue e+ 过滤器风扇 EMC

整体风扇单元，带 EMC 屏蔽件，无需工具即可安装在表面上。空气输送量为 20 - 900 m³/h



特征

型号	SK 3243.800
型式	壁装式 EMC
产品描述	EMC 过滤器风扇可提高屏蔽和减震效果，并且满足 EN 61587-3 标准规定的要求等级 2。
您的获益	由于百叶格栅上采用了新的开启机制，因此可以轻松更换过滤垫 通过优化的锁钩，可以更快地安装在机柜上 斜流风扇技术可提高压力稳定性，确保机柜通风更均匀、更稳定 无需工具安装
材料	塑料
颜色	RAL 7035
供货范围	已安装完毕的单元，包括 EMC 过滤垫
风扇	对角，1~ 电容电机
自由送风时的气流量（带无纺纤维过滤垫	在 50 Hz 条件下: 540 m ³ /h 在 60 Hz 条件下: 590 m ³ /h

特征

使用相应输出过滤器（包括无纺纤维过滤垫）时的气流量	在 50 Hz 条件下: 444 m ³ /h 在 60 Hz 条件下: 498 m ³ /h
额定工作电压	230 V, 1~, 50 Hz/60 Hz
额定功率 P _{el}	在 50 Hz 条件下: 77.7 W 在 60 Hz 条件下: 106.4 W
额定电流 最大	在 50 Hz 条件下: 0.39 A 在 60 Hz 条件下: 0.47 A
尺寸	宽度: 323 mm 高度: 323 mm 深度: 144.5 mm
安装深度	124 mm
安装开口截面	开孔宽度: 292 mm 开口高度: 292 mm
防护等级 IP, 符合 IEC 60 529 标准	IP 54, 带无纺纤维过滤垫 IP 56, 带无纺纤维过滤垫和防喷水罩
防护等级 NEMA	UL Type 12, 带无纺纤维过滤垫 UL Type 3、3R、4、4X, 带无纺纤维过滤垫和防喷水罩
前置熔断器	自动保险器/熔丝: 4 A
说明	为了提高能源效率和增加设备的使用寿命, 建议使用温度调节器或温度显示器。
工作温度范围	-30 °C...55 °C
贮存温度范围	-30 °C...70 °C
噪音等级	在 50 Hz 条件下: 62 dB(A) 在 60 Hz 条件下: 65 dB(A)
包装单元	1 件
净重	4.04 kg

特征

毛重	4.248 kg
税率号	84145915
ETIM 9	EC000320
ETIM 8	EC000320
ECLASS 8.0	27180716
产品描述	SK Blue e+ 过滤器风扇，EMC 540/590 m ³ /h，230 V，1~， 50 Hz/60 Hz，宽 x 高 x 深：323 x 323 x 144.5 mm，RAL 7035

批准

批准	CSA 30 - KC Korea UL + C-UL - FTTA UR + C-UR (recognized)
----	--

解释	符合性声明
----	-------