

Rittal – The System.

Faster – better – everywhere.



SK 3244.810 Blue e+ 过滤器风扇

状态: 2026-4-18 (来源: rittal.com/cn-zh)

ENCLOSURES

POWER DISTRIBUTION

CLIMATE CONTROL

IT INFRASTRUCTURE

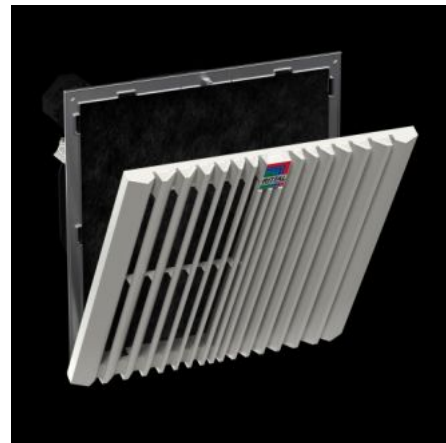
SOFTWARE & SERVICES

FRIEDHELM LOH GROUP



SK 3244.810 - Blue e+ 过滤器风扇 EMC

整体风扇单元，带 EMC 屏蔽件，无需工具即可安装在表面上。空气输送量为 20 - 900 m³/h



特征

| | |
|--------------------|---|
| 型号 | SK 3244.810 |
| 型式 | 壁装式 EMC |
| 产品描述 | EMC 过滤器风扇可提高屏蔽和减震效果，并且满足 EN 61587-3 标准规定的要求等级 2。 |
| 您的获益 | 由于百叶格栅上采用了新的开启机制，因此可以轻松更换过滤垫 通过优化的锁钩，可以更快地安装在机柜上 斜流风扇技术可提高压力稳定性，确保机柜通风更均匀、更稳定 无需工具安装 |
| 材料 | 塑料 |
| 颜色 | RAL 7035 |
| 供货范围 | 已安装完毕的单元，包括 EMC 过滤垫 |
| 风扇 | 对角，1~ 电容电机 |
| 自由送风时的气流量（带无纺纤维过滤垫 | 在 50 Hz 条件下: 700 m ³ /h 在 60 Hz 条件下: 770 m ³ /h |

特征

| | |
|---------------------------|--|
| 使用相应输出过滤器（包括无纺纤维过滤垫）时的气流量 | 在 50 Hz 条件下: 537 m ³ /h 在 60 Hz 条件下: 587 m ³ /h |
| 额定工作电压 | 115 V, 1~, 50 Hz/60 Hz |
| 额定功率 P _{el} | 在 50 Hz 条件下: 120.7 W 在 60 Hz 条件下: 166.1 W |
| 额定电流 最大 | 在 50 Hz 条件下: 1.06 A 在 60 Hz 条件下: 1.47 A |
| 尺寸 | 宽度: 323 mm 高度: 323 mm 深度: 156 mm |
| 安装深度 | 136 mm |
| 安装开口截面 | 开孔宽度: 292 mm 开口高度: 292 mm |
| 防护等级 IP, 符合 IEC 60 529 标准 | IP 54, 带无纺纤维过滤垫 IP 56, 带无纺纤维过滤垫和防喷水罩 |
| 防护等级 NEMA | UL Type 12, 带无纺纤维过滤垫 UL Type 3、3R、4、4X, 带无纺纤维过滤垫和防喷水罩 |
| 前置熔断器 | 自动保险器/熔丝: 6 A |
| 说明 | 为了提高能源效率和增加设备的使用寿命, 建议使用温度调节器或温度显示器。 |
| 工作温度范围 | -30 °C...55 °C |
| 贮存温度范围 | -30 °C...70 °C |
| 噪音等级 | 在 50 Hz 条件下: 64 dB(A) 在 60 Hz 条件下: 66 dB(A) |
| 包装单元 | 1 件 |
| 净重 | 3.84 kg |

特征

| | |
|------------|--|
| 毛重 | 3.84 kg |
| 税率号 | 84145915 |
| ETIM 9 | EC000320 |
| ETIM 8 | EC000320 |
| ECLASS 8.0 | 27180716 |
| 产品描述 | SK Blue e+ 过滤器风扇, EMC 700/770 m ³ /h, 115 V, 1~, 50 Hz/60 Hz, 宽 x 高 x 深: 323 x 323 x 156 mm, RAL 7035 |

批准

| | |
|----|--|
| 批准 | CSA 30 - KC Korea UL + C-UL - FTTA UR + C-UR (recognized) |
|----|--|

| | |
|----|-------|
| 解释 | 符合性声明 |
|----|-------|