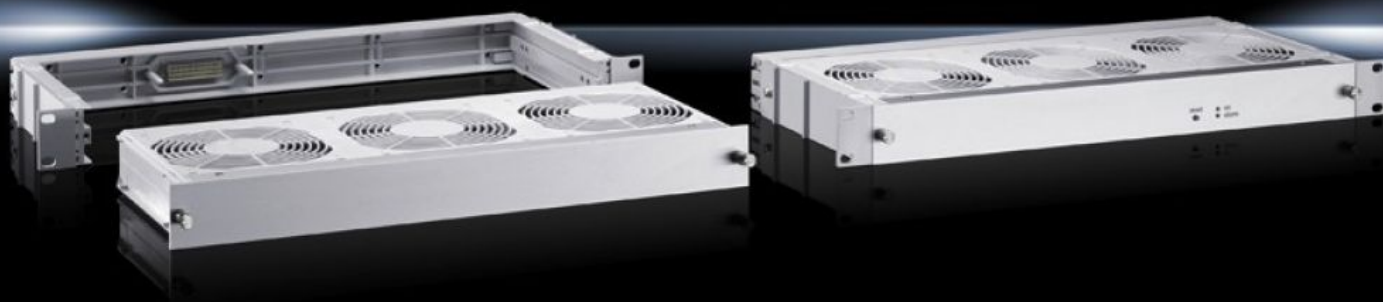
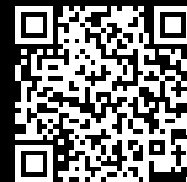


Rittal – The System.

Faster – better – everywhere.



SK 3352.115

Vario 架装式风扇用于 482.6 mm (19")

状态: 2026-2-10 (来源: rittal.com/cn-zh)

ENCLOSURES

POWER DISTRIBUTION

CLIMATE CONTROL

IT INFRASTRUCTURE

SOFTWARE & SERVICES

FRIEDHELM LOH GROUP



SK 3352.115 - Vario 架装式风扇用于 482.6 mm (19") 气流量 320-480 m³/h

可直接安装在 19 英寸高度的架装式风扇。该安装方式可使气流在机柜中循环，从而避免形成热点。可通过导向架轻松维护风扇。

特征

| | |
|-----------|--|
| 型号 | SK 3352.115 |
| 产品描述 | 可直接安装在 19 英寸高度的架装式风扇。该安装方式可使气流在机柜中永久循环，从而避免形成热点。 |
| 您的获益 | 可通过导向架轻松维护和更换风扇 |
| 颜色 | RAL 7035 |
| 供货范围 | 完成接线的单元 包括端子板和安装固定件 |
| 气流量（自由送风） | 480 m ³ /h |
| 关于订货编号的说明 | 供货时间请洽询 |
| 额定工作电压 | 110 V, 1~, 50 Hz/60 Hz 110 V (直流) |
| 额定电流 最大 | 在 50 Hz 条件下: 0.69 A 在 60 Hz 条件下: 0.69 A |
| 前置熔断器 | 自动保险器/熔丝: 6 A |
| 尺寸 | 宽度: 482.6 mm 高度: 44 mm 深度: 200 mm |
| 风扇轴距 | 105 mm |

特征

| | |
|------------|-----------------------|
| 风扇数量 | 3 |
| 噪音等级 | 在 50 Hz 条件下: 52 dB(A) |
| 工作温度范围 | -10 °C...55 °C |
| 包装单元 | 1 件 |
| 净重 | 2.5 |
| 毛重 | 2.8 |
| 税率号 | 84145915 |
| EAN | 4028177041646 |
| ETIM 9 | EC000320 |
| ETIM 8 | EC000320 |
| ECLASS 8.0 | 27180716 |

批准

| | |
|----|-------------------------------|
| 批准 | UR + C-UR (recognized) VDE |
|----|-------------------------------|