

**Rittal – The System.**

Faster – better – everywhere.



**SZ 4000.058**

**斜面罩盖**

状态: 2026-6-17 (来源: [rittal.com/cn-zh](http://rittal.com/cn-zh))

ENCLOSURES

POWER DISTRIBUTION

CLIMATE CONTROL

IT INFRASTRUCTURE

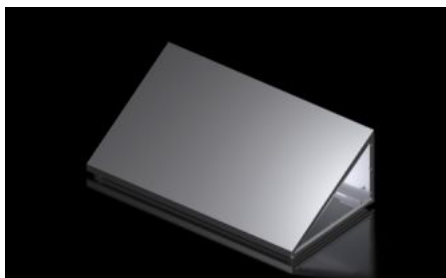
SOFTWARE & SERVICES

FRIEDHELM LOH GROUP



# SZ 4000.058 - 斜面罩盖 用于 VX

用于加装由钢板制成的单一或并联的 VX25 机柜，已喷漆，在与相邻机柜顶盖的并联处设有一个尽可能大的开口。



## 特征

型号	SZ 4000.058
技术数据	前部顶盖挑檐：8 mm
材料	钢板
表面	粉末涂层
颜色	RAL 7035
供货范围	包括安装固定件和密封件
尺寸	前面高度: 35 mm
防护等级 IP，符合 IEC 60 529 标准	IP 55
Protection category NEMA	NEMA 12
关于订货编号的说明	查询或订货时请给出完整的型式代码。 供货时间请洽询

# 特征

---

规格编码	顶板倾角：1 = 30° (EHEDG 标准) 或 2 = 45° 机柜宽度：... Mm (最大 1200 mm) 机柜深度：... mm 1 = 适用于 VX 单柜 2 = 适用于左侧并柜的 VX 端柜 (每个柜体均配有 T 形密封件和连接附件) 3 = 适用于右侧并柜的 VX 端柜 (每个柜体均配有 T 形密封件和连接附件) 4 = 适用中间并柜的 VX 机柜 (每个柜体均配有 T 形密封件和连接附件) 例如：1 - 800 - 600 - 1 (与顶板倾斜度为 30° 的斜面罩盖 - 宽 800 mm - 深 600 mm - 适用于 VX 单柜)
包装单元	1 件
净重	2 kg
毛重	2.1 kg
税率号	94039910

---