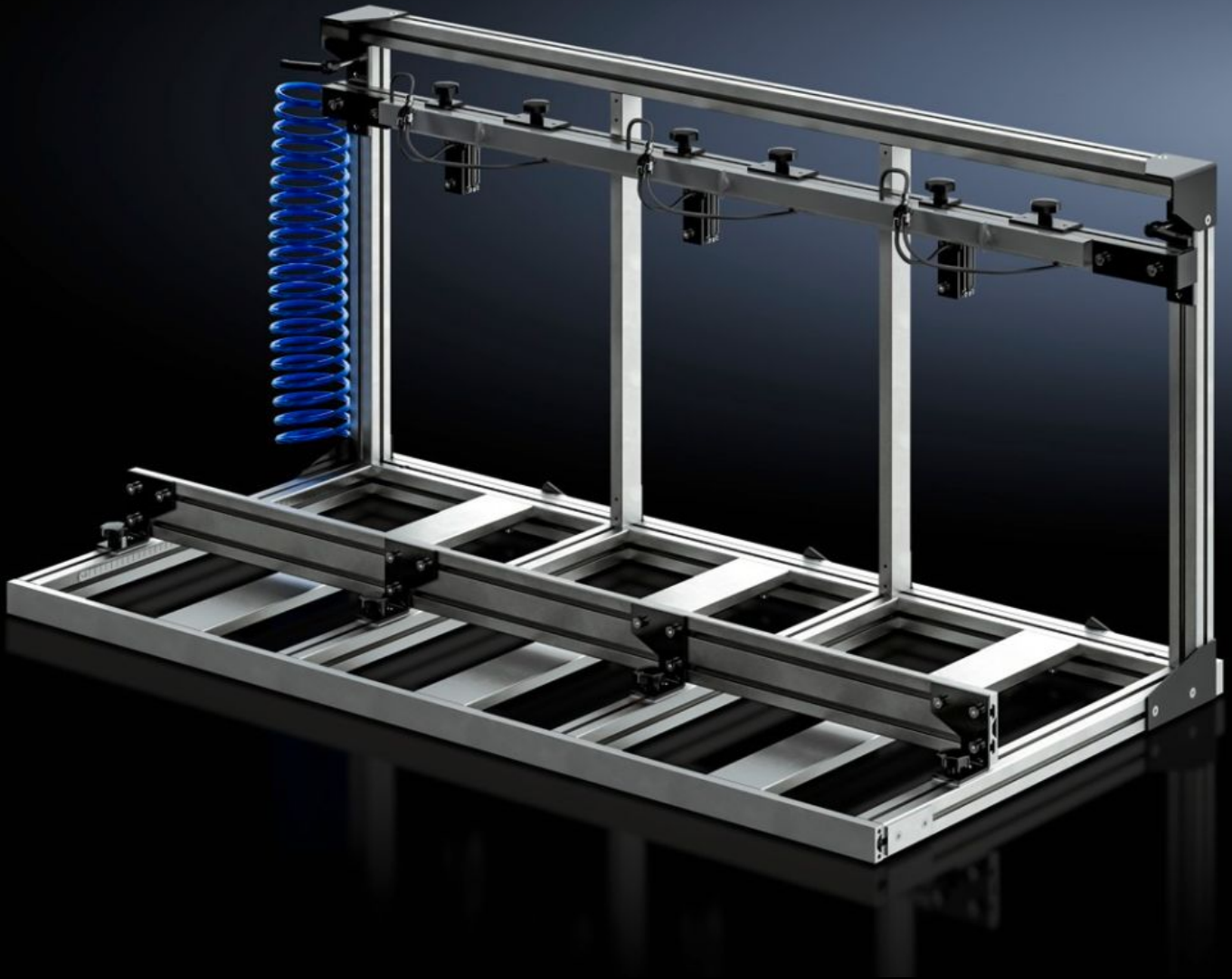


Rittal – The System.

Faster – better – everywhere.



AS 4050.060

夹紧框架

状态: 2026-6-25 (来源: rittal.com/cn-zh)

ENCLOSURES

POWER DISTRIBUTION

CLIMATE CONTROL

IT INFRASTRUCTURE

SOFTWARE & SERVICES

FRIEDHELM LOH GROUP



AS 4050.060 - 夹紧框架

在 Perforex BC 加工中心和 Perforex MT 加工中心上的立方体加工区对箱体进行并行加工，减少了准备工作，提高了生产效率。

特征

型号	AS 4050.060
型式	气动夹紧装置
产品描述	可在 Perforex BC 和 Perforex MT 加工中心的立方体加工区域，对箱体进行平行加工。
Possible number of terminal Boxes for parallel processing	3
说明	仅可针对两门式型号，在加工中心 BC（订货号 4050.230）中使用夹紧框架（订货号 4050.080）。
与型号相匹配	4050.101 4055.910 4055.911
Suitable for	Perforex BC 1001 HS Perforex MT 1101 Perforex MT 1101 S
可夹紧的箱体最大尺寸	宽度: 200 mm 高度: 300 mm 深度: 300 mm
可夹紧的箱体最小尺寸	宽度: 85 mm 高度: 70 mm 深度: 70 mm
包装单元	1 件

特征

净重	25 kg
毛重	25 kg
税率号	84669360
ETIM 9	EC003010
ETIM 8	EC003010
ECLASS 8.0	36609190
产品描述	AS Multiple fastening, BC 1001, Clamping frame for several small enclosures, - 3 clamping positions in the frame, - Pneumatic clamping device, - Min. enclosure dimensions (W x H x D): 85 x 70 x 70 mm