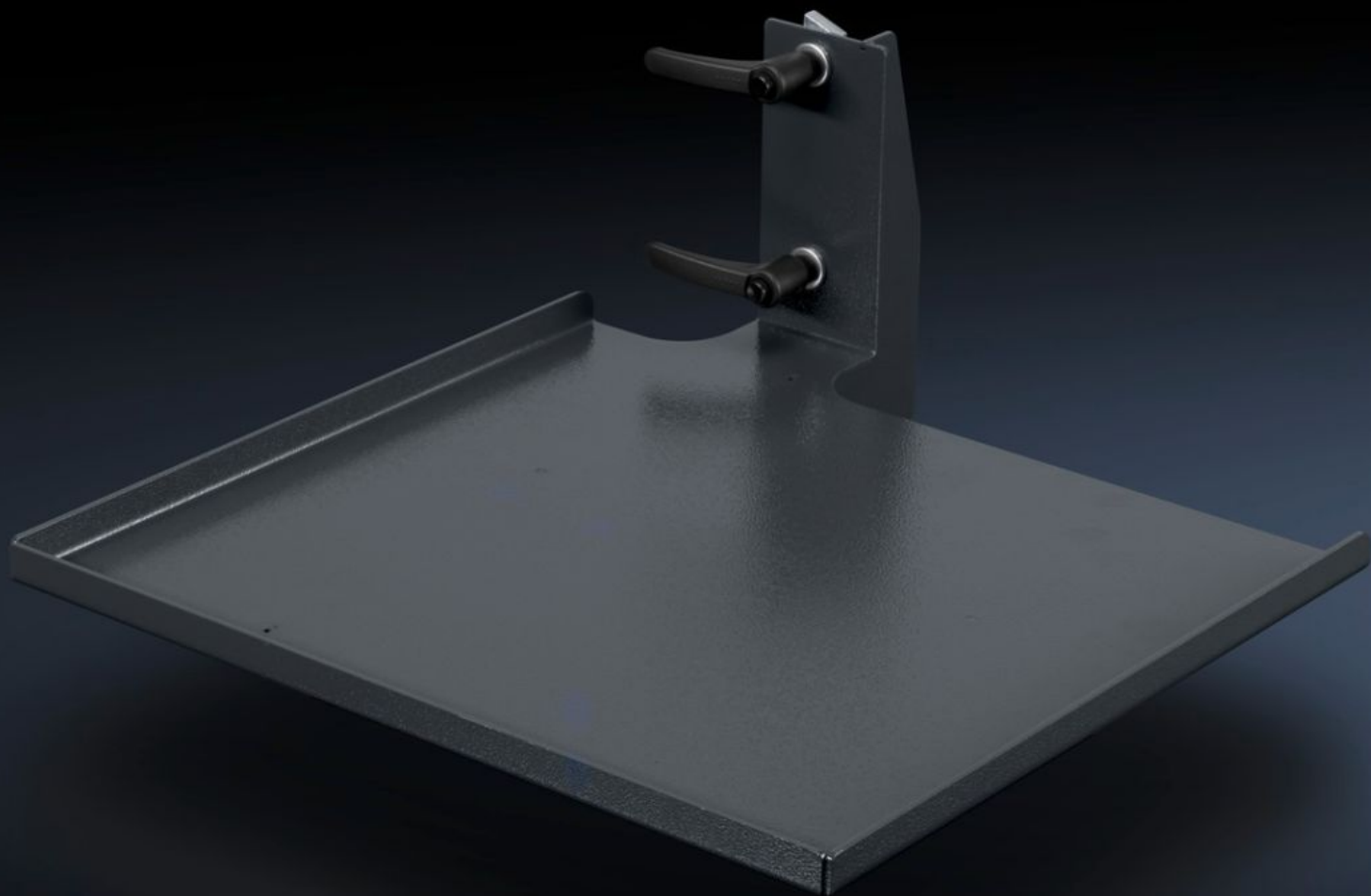


Rittal – The System.

Faster – better – everywhere.



AS 4051.118

金属丝线圈支架

状态: 2026-2-13 (来源: rittal.com/cn-zh)

ENCLOSURES

POWER DISTRIBUTION

CLIMATE CONTROL

IT INFRASTRUCTURE

SOFTWARE & SERVICES

FRIEDHELM LOH GROUP



AS 4051.118 - 金属丝线圈支架

存放架用于金属丝线圈，适用于装配台和 WS 540。固定至 Wire Station 的垂直固定立柱左侧或右侧。



特征

型号	AS 4051.118
型式	左边
产品描述	适配手动装配台和WS 540布线工作台的线缆卷轴。固定在布线工作台的垂直固定立柱左侧或右侧。
技术数据	托板面（宽 x 高 x 深）：375 x 20 x 475 mm
材料	钢板
颜色	RAL 7016
供货范围	金属丝线圈支架 包括固定件
说明	对于 WS 540，需要垂直的固定支杆 (4051.106)。
与型号相匹配	4051.100 4050.150 4050.200 4050.300
包装单元	1 件

特征

净重	5.8
毛重	7.2
税率号	73269098
EAN	4028177957398
ETIM 9	EC002778
ETIM 8	EC002778
ECLASS 8.0	36629090