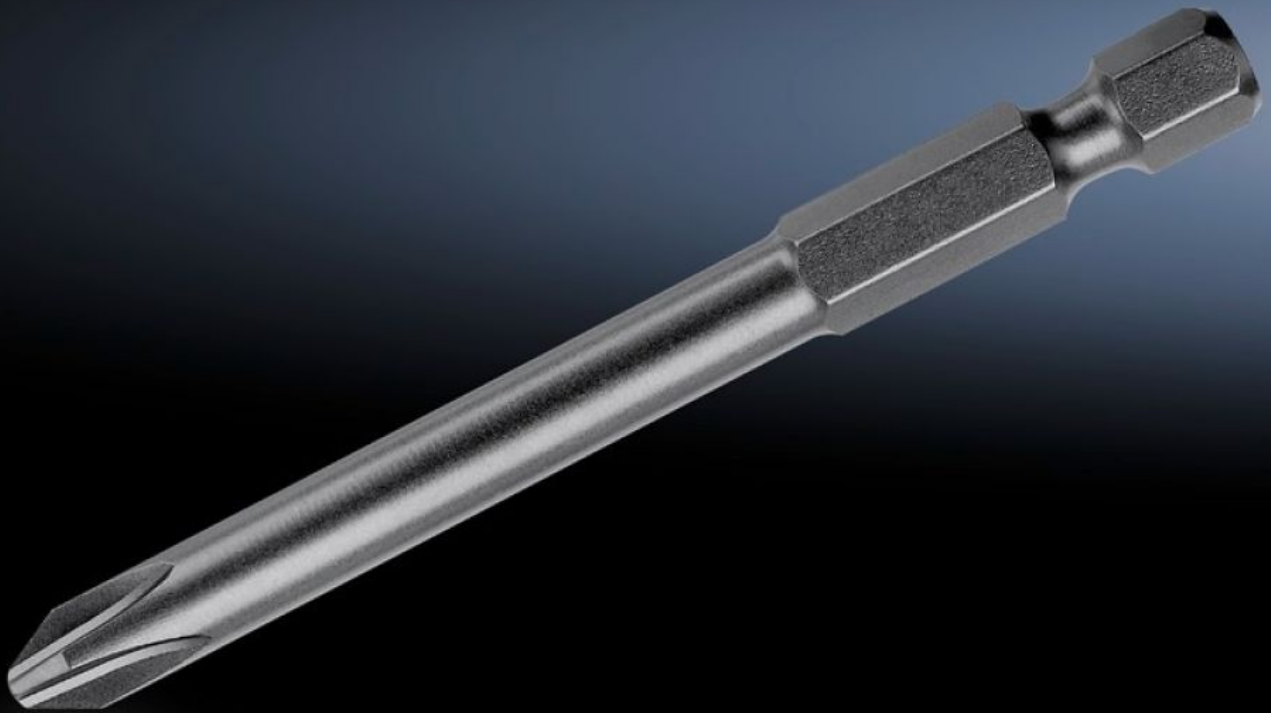


Rittal – The System.

Faster – better – everywhere.



AS 4053.021

工业螺丝刀刀头用于无线电动螺丝刀

状态: 2026-5-11 (来源: rittal.com/cn-zh)

ENCLOSURES

POWER DISTRIBUTION

CLIMATE CONTROL

IT INFRASTRUCTURE

SOFTWARE & SERVICES

FRIEDHELM LOH GROUP



AS 4053.021 - 工业螺丝刀刀头用于无线电动螺丝刀 带长杆

精确生产的带长杆的螺丝刀工具用于工业应用。

特征

型号	AS 4053.021
型式	用于 Phillips 十字形槽螺钉
产品描述	精确生产的螺丝刀工具带长杆用于工业应用。
您的获益	最大硬度和扭矩值
技术数据	适配模具 E 6.3 (1/4")
材料	高质特殊模具钢
刀片直径	6.3 mm
刀头类型	PH 1
长度	73 mm
包装单元	3 件
净重	0.03 kg
毛重	0.037 kg
税率号	82079030
ETIM 9	EC002118
ETIM 8	EC003864
ECLASS 8.0	21044204
产品描述	Industrial bit for cordless screwdrivers with long shaft