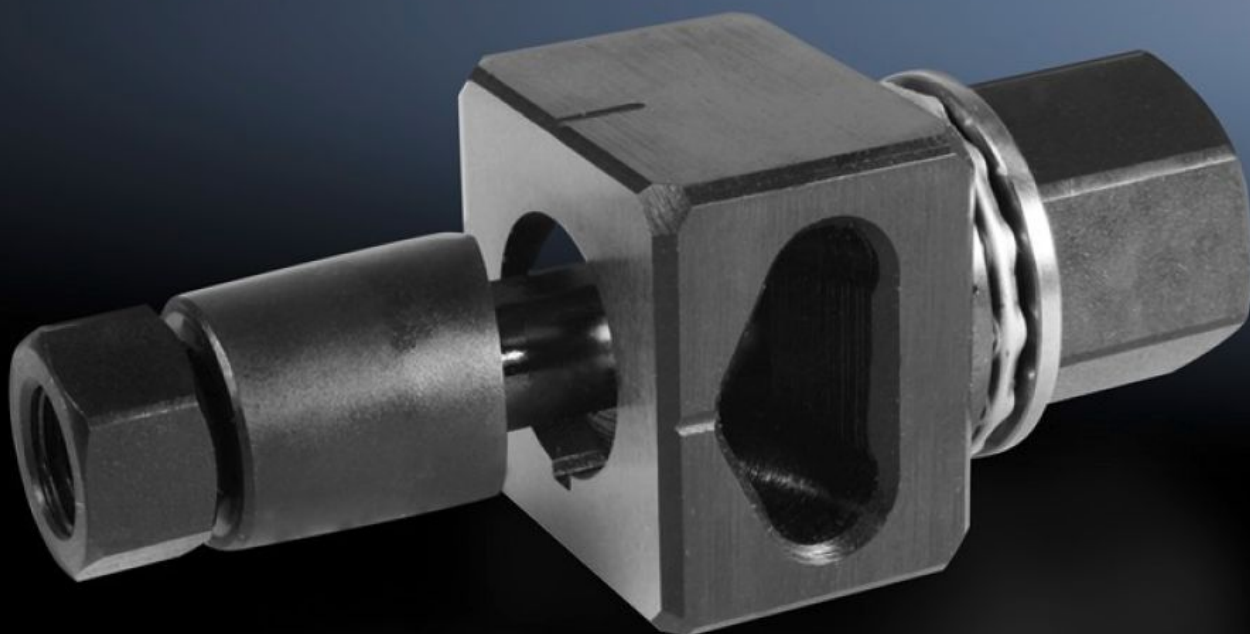


**Rittal – The System.**

Faster – better – everywhere.



**AS 4055.440**

**特殊外形切口金属板开孔刀头**

状态: 2026-2-2 (来源: [rittal.com/cn-zh](http://rittal.com/cn-zh))

ENCLOSURES

POWER DISTRIBUTION

CLIMATE CONTROL

IT INFRASTRUCTURE

SOFTWARE & SERVICES

FRIEDHELM LOH GROUP



# AS 4055.440 - 特殊外形切口金属板开孔刀头 用于钢板

用于冲压特殊外形切口

## 特征

型号	AS 4055.440
型式	带 3 mm 凸轮
产品描述	用于冲压特殊外形切口。需要配合螺旋扳手或液压开孔器操作。
您的获益	带侧面废料排除设计 凹模不会卡住
供货范围	凹型模具 凸模 拉紧螺栓 锁紧螺母 带球轴承的压紧螺母 用于液压系统的适配器 塑料箱
材料可加工	钢板
最大可加工钢板材料厚度	2 mm
Ø 开孔器	22.5 mm
包装单元	1 件
净重	0.727
毛重	0.757
税率号	82073010
EAN	4028177808492
ETIM 9	EC000156

# 特征

---

ETIM 8	EC000156
--------	----------

---

ECLASS 8.0	21049047
------------	----------