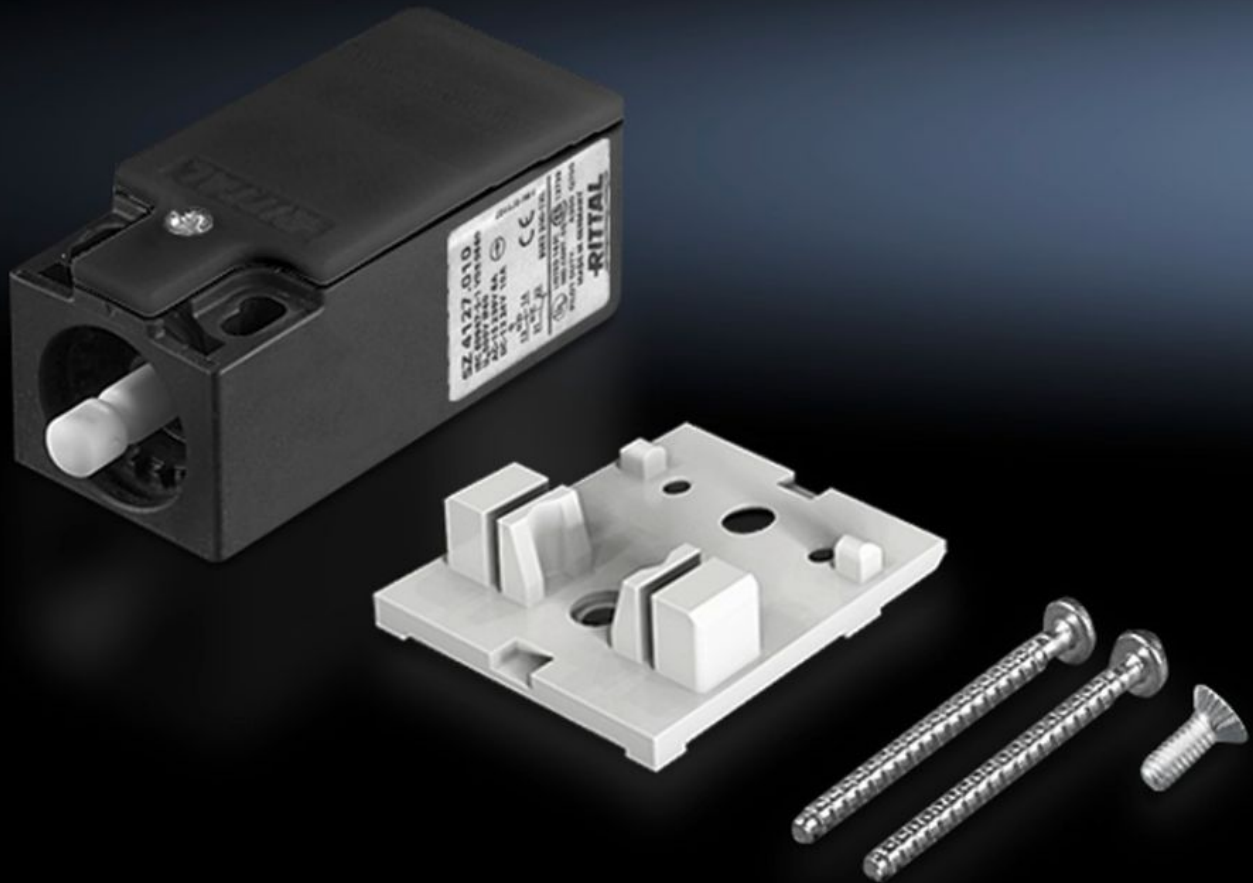


Rittal – The System.

Faster – better – everywhere.



SZ 4127.010 门位开关

状态: 2026-4-3 (来源: rittal.com/cn-zh)

ENCLOSURES

POWER DISTRIBUTION

CLIMATE CONTROL

IT INFRASTRUCTURE

SOFTWARE & SERVICES

FRIEDHELM LOH GROUP



SZ 4127.010 - 门位开关

带安装附件，带或不带连接线缆。

特征

型号	SZ 4127.010
型式	没有连接线缆
说明	安装在 VX IT 中，必须搭配 VX 门位开关安装支架使用
额定相间冲击耐受电压	6000 V 交流
额定绝缘电压	400 V 交流
安装可能性	用于LED 系统灯具 用于标准和舒适灯，不带内置门位置开关 用于冷却装置和空气/水热交换器
电气连接	240 V 交流/6 A 125 V 交流/8 A 24 V 交流/6 A 24 V 直流/6 A
额定工作电压	400 V
防护等级 IP，符合 IEC 60 529 标准	IP 40
包装单元	1 件
净重	0.068 kg
毛重	0.076 kg
税率号	85365019
ETIM 9	EC002626
ETIM 8	EC002626

特征

ECLASS 8.0

27189266

产品描述

PS 门控开关 不带连接电缆

批准

批准

CQC

CQC-CCC

CSA

UL + C-UL (listed)

解释

符合性声明

符合性声明 UK