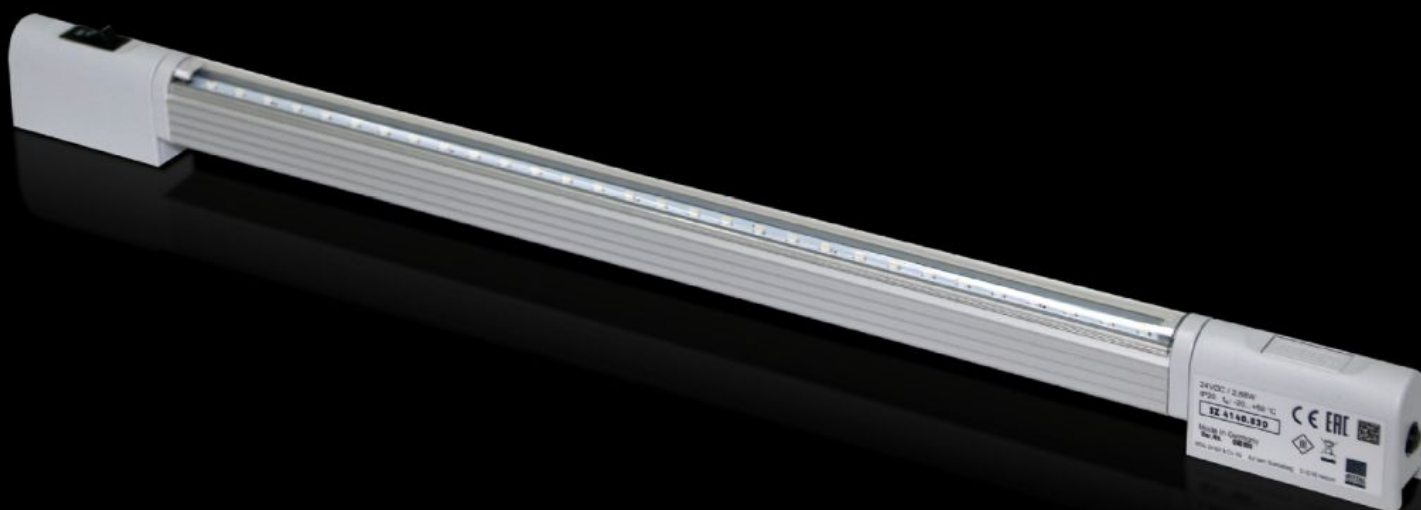


# Rittal – The System.

Faster – better – everywhere.



## SZ 4140.830

## 紧凑型系统照明发光二极管

状态: 2025-10-27 (来源: [rittal.com/cn-zh](http://rittal.com/cn-zh))

ENCLOSURES

POWER DISTRIBUTION

CLIMATE CONTROL

IT INFRASTRUCTURE

SOFTWARE & SERVICES

FRIEDHELM LOH GROUP



# SZ 4140.830 - 紧凑型系统照明发光二极管

供电电压：24 V DC



## 特征

型号

SZ 4140.830

您的获益

最大电磁兼容性。  
受到保护，因为在安全低压范围内运行。  
节省能耗。  
由于使用了发光二极管，从而极少需要保养。  
可以连接门位置开关。

作用方式

集成式通道布线。  
通用的固定可能性。  
可转动光锥。

材料

灯具主体：挤压成型铝  
灯罩：聚碳酸酯（不含卤素）  
灯端头：PC-ABS

颜色

与 RAL 7035 类似

# 特征

供货范围	紧凑型系统照明发光二极管 照明灯泡 灯具盖板 包括固定件
Mounting distance screws	450 mm
连接方式	通过连接器供电 门位置开关 通道布线（灯排结构）
照明灯泡	LED 发光二极管显示，冷白色
防护等级	III (SELV)
开关（型号）	集成电源开关/门位开关
Light cover	是的
灯具安装类型	用螺钉固定 卡脚固定 磁性固定件（附件）
Rated impulse withstand voltage, phase to earth	由电源决定
额定相间冲击耐受电压	由电源决定
额定绝缘电压	由电源决定
Rated current max DC note	在配置串联灯具时，最大额定电流为 2 安倍
在直流电下	0.12 A
Number of LEDs	30
Mounting distance clip/magnet	375 mm
安装可能性	直接安装在带 25mm 模数孔的机柜型材上 通过磁铁固定套件 AE：带有内部扩装用轨

# 特征

---

说明	只在控制机柜和封闭式箱体中使用 应用在客户的电源上时，应注意电源应根据应用情况拥有必要的许可证 在配置串联灯具时，最大额定电流为 2 安倍
Light cone adjustment	是的
尺寸	宽度: 430 mm 高度: 32.8 mm 深度: 20.64 mm
额定工作电压	24 V (直流)
防护等级 IP，符合 IEC 60 529 标准	IP 20
包装单元	1 件
净重	0.37
毛重	0.38
税率号	94054990
EAN	4028177630147
E-Number Sweden	E4302507
ETIM 9	EC000321
ETIM 8	EC000321
ECLASS 8.0	27189241

---

# 批准

---

解释	符合性声明 符合性声明 UK
----	-------------------