

Rittal – The System.

Faster – better – everywhere.



SZ 4155.510 通用照明灯具

状态: 2026-4-2 (来源: rittal.com/cn-zh)

ENCLOSURES

POWER DISTRIBUTION

CLIMATE CONTROL

IT INFRASTRUCTURE

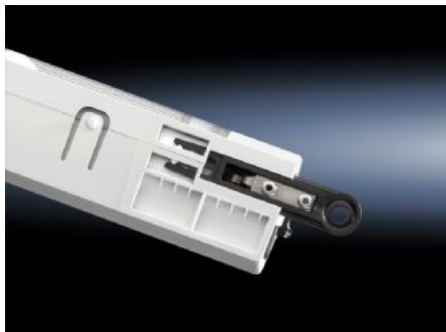
SOFTWARE & SERVICES

FRIEDHELM LOH GROUP



SZ 4155.510 - 通用照明灯具 带集成式运动传感器

带有绝缘塑料外壳、运动传感器和电源 110 - 240 V AC 50/60 Hz 的控制柜照明灯具。



特征

型号	SZ 4155.510
产品描述	具有很高发光功率的紧装式 18 W 荧光灯。
您的获益	简单、快捷的安装
材料	塑料
供货范围	通用照明灯具 集成式移动报警器 照明灯泡 灯具盖板 包括固定件
额定功率	18 W
Ballast	大跨距 EVG
连接方式	通过连接器供电 通道布线（灯排结构）
Integrated motion sensor	是的
照明灯泡	紧凑型荧光灯，底座 2G11
防护等级	I（保护接地）

特征

开关 (型号)	整合式, 开/关/移动报警器运行
Light cover	是的
灯具安装类型	用螺钉固定
额定相间冲击耐受电压	2500 V 交流
额定绝缘电压	250 V 交流
安装可能性	顶部框架 TS 水平型材: 直接 TS, SE 垂直型材: 带 TS 适配器角 顶部框架前后 SE 型材: 带 TS 适配角支架 顶部框架侧面 SE 型材: 直接 AE、CM、TP: 带通用角支架 AE: 带有内部扩装用轨
尺寸	宽度: 345 mm 高度: 95 mm 深度: 55 mm
工作温度范围	-15 °C...45 °C
贮存温度范围	-20 °C...70 °C
额定工作电压	110 V - 240 V, 1~, 50 Hz/60 Hz
包装单元	1 件
净重	0.696 kg
毛重	0.877 kg
税率号	94054990
ECLASS 8.0	27189241
产品描述	SZ 通用型灯具, 宽高深: 343x95x55 mm, 18 W, 110-240 V, 50/60 Hz,带内置运动传感器, UL

批准

批准

CSA

UL

VDE

解释

符合性声明

符合性声明 UK