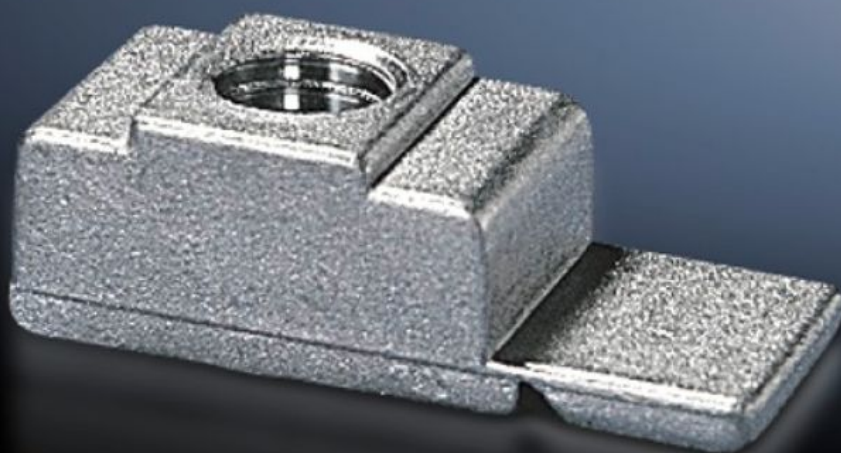


Rittal – The System.

Faster – better – everywhere.



TS 4163.000

嵌入式螺母

状态: 2026-1-16 (来源: rittal.com/cn-zh)

ENCLOSURES

POWER DISTRIBUTION

CLIMATE CONTROL

IT INFRASTRUCTURE

SOFTWARE & SERVICES

FRIEDHELM LOH GROUP



TS 4163.000 - 嵌入式螺母

用于具有矩形系统孔 12.5 x 10.5 mm 的机柜和轨道，配可折断的插入辅助件，由压铸锌制成。



特征

| | |
|---------|---|
| 型号 | TS 4163.000 |
| 产品描述 | 带有可折断的插入辅助件，由压铸锌制造。 |
| 安装可能性 | 在水平和垂直的 VX 机柜型材上 在TS、VX SE 机柜的垂直机柜型材上通过用于 VX 兼容的适配轨 在水平的 TS 机柜型材上 在VX SE 机柜的水平型材下方 安装在 VX SE 机柜的水平型材上方，深度方向 在冲孔轨 23 x 23 mm 上 在 23 x 73 mm 冲孔轨上 在 45 x 88 mm 冲孔轨上 在带法兰的冲孔轨 23 x 64 mm 上 在带法兰的冲孔轨 23 x 73 mm 上 在带法兰的不锈钢冲孔轨 23 x 89 mm 上 在机柜以及带矩形系统孔 (12.5 x 10.5) 的安装轨上 |
| 尺寸 | 螺纹: M8 |
| 适合于箱体类型 | VX TS VX SE |

特征

| | |
|------------|---------------|
| 螺纹 | M8 |
| 包装单元 | 50 件 |
| 净重 | 0.4 |
| 毛重 | 0.461 |
| 税率号 | 73181692 |
| EAN | 4028177092969 |
| ETIM 9 | EC002358 |
| ETIM 8 | EC002358 |
| ECLASS 8.0 | 23110815 |