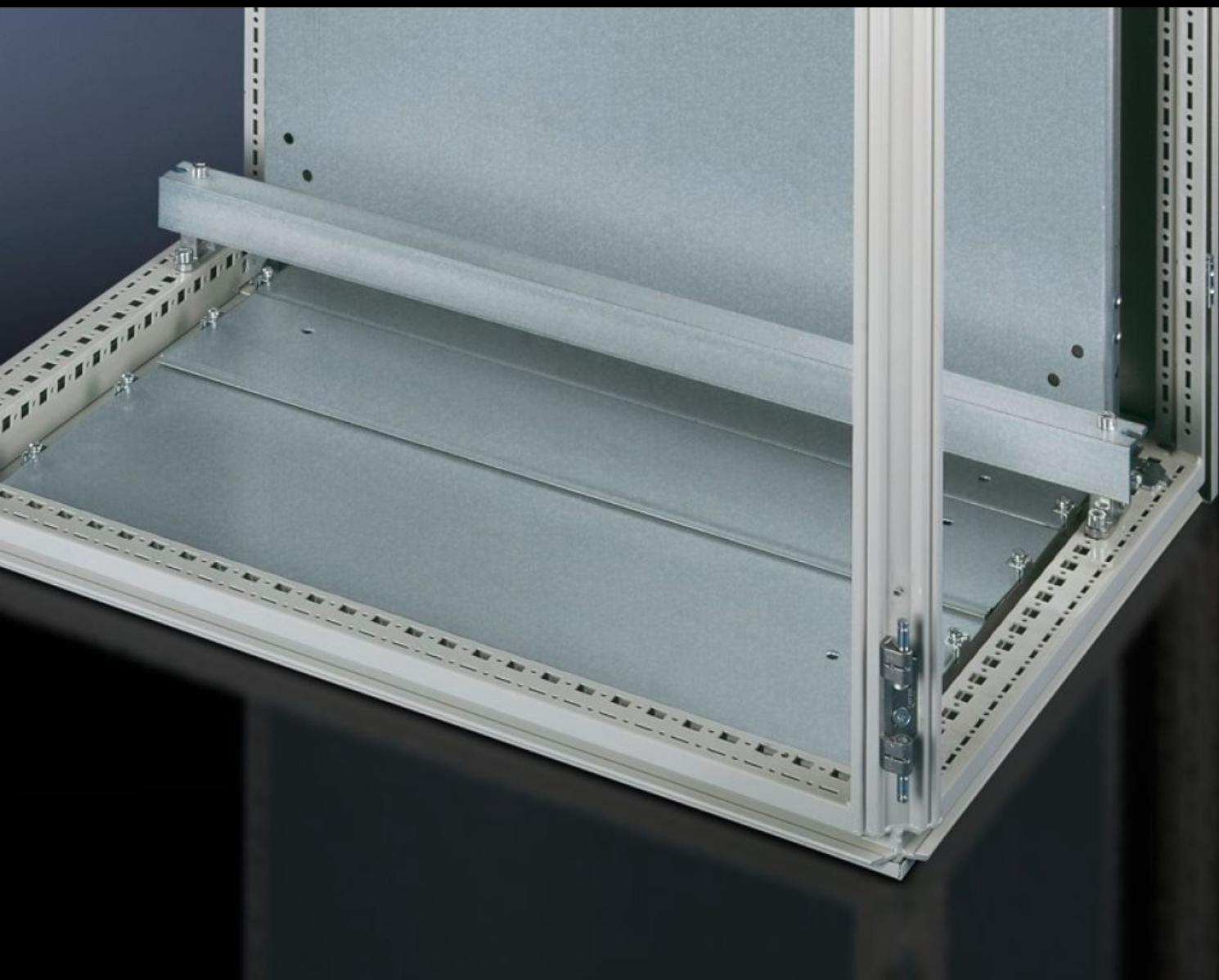


Rittal – The System.

Faster – better – everywhere.



PS 4336.000

电缆夹钳轨

状态: 2026-5-23 (来源: rittal.com/cn-zh)

ENCLOSURES

POWER DISTRIBUTION

CLIMATE CONTROL

IT INFRASTRUCTURE

SOFTWARE & SERVICES

FRIEDHELM LOH GROUP



PS 4336.000 - 电缆夹钳轨 角型材，用于 TS、PC、TP 通用琴式控制台、TS 底座

用于 TS、PC、TP 通用控制台、底座、电缆引入时的电缆张力管理。

特征

型号	PS 4336.000
产品描述	用于减小电缆导入时的电缆张力。在水平机柜型材上的 25 mm 孔阵分布间隔安装时或在 TS 底座/Flex-Block 上安装时深度可调。
材料	钢
表面	镀锌
供货范围	包括固定件
安装操作说明	在 TS 底座上安装时，需要底座紧固螺栓
尺寸	长度: 985 mm
适用于	箱体类型: TS PC TP 通用琴式控制台 宽度: = 1,000 mm
适合于宽度	1,000 mm
包装单元	2 件
净重	5.2 kg
毛重	5.848 kg
税率号	73269098
ETIM 9	EC000322
ETIM 8	EC000322

特征

ECLASS 8.0

27400604

产品描述

PS 电缆夹钳轨（右角型材），用于机柜宽度：1000 mm