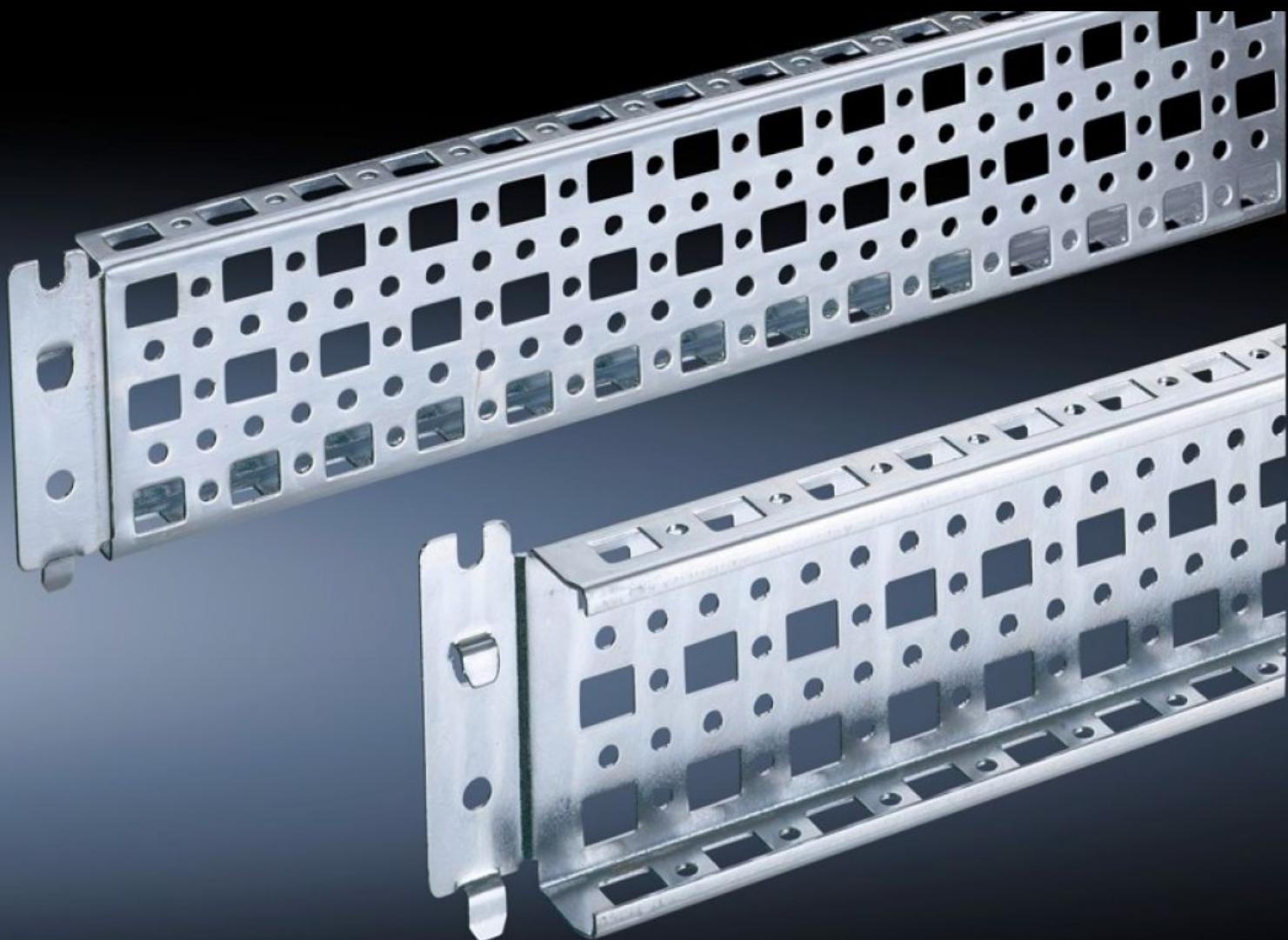
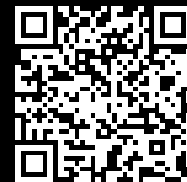


Rittal – The System.

Faster – better – everywhere.



SZ 4365.000

PS 系统型材 23 x 73 mm

状态: 2026-4-6 (来源: rittal.com/cn-zh)

ENCLOSURES

POWER DISTRIBUTION

CLIMATE CONTROL

IT INFRASTRUCTURE

SOFTWARE & SERVICES

FRIEDHELM LOH GROUP



SZ 4365.000 - PS 系统型材 23 x 73 mm 用于 TS、VX SE

直接安装在水平 TS 机柜型材上。只能通过适配器安装在垂直 TS 机柜型材上。简单地在 TS 孔中悬置并固定。



特征

型号	SZ 4365.000
产品描述	有 5 排孔用于调整安装通用支架或零部件。简单地悬置并固定在系统孔上。
材料	钢板
表面	镀锌
供货范围	固定螺钉
安装可能性	在 TS、VX SE 机柜的垂直机柜型材上通过用于 VX 兼容的适配轨 在水平的 TS 机柜型材上 在 VX SE 机柜的水平型材下方 在 VX SE 机柜的水平型材上方，宽度方向
适用于	箱体类型: TS VX SE 宽度/深度: 800 mm
包装单元	4 件
净重	3.228 kg

特征

毛重	3.427 kg
税率号	73269098
ETIM 9	EC002625
ETIM 8	EC002625
ECLASS 8.0	27189234
产品描述	SZ TS 带法兰冲孔轨, 23 x 73 mm, 用于 TS, SE, 用于 机柜宽度/深度: 800 mm