

Rittal – The System.

Faster – better – everywhere.



TS 4396.000

支承轨 75 x 20 mm

状态: 2026-1-31 (来源: rittal.com/cn-zh)

ENCLOSURES

POWER DISTRIBUTION

CLIMATE CONTROL

IT INFRASTRUCTURE

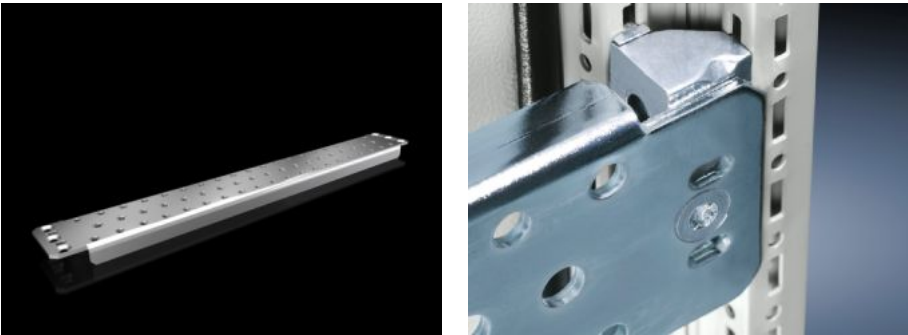
SOFTWARE & SERVICES

FRIEDHELM LOH GROUP



TS 4396.000 - 支承轨 75 x 20 mm 用于 VX、TS、VX SE

用于安装重型设备，例如支座绝缘子或变压器等。



特征

型号	TS 4396.000
型式	开孔型
产品描述	用于安装重型设备，例如变压器等。
材料	钢板
表面	镀锌
供货范围	包括固定件
安装可能性	在 VX25 机柜型材内部安装平面上 在TS 机柜的垂直型材上通过搭锁锁定螺母 8800.808 或通过用于 VX 兼容的适配轨，在高度上错开，通过 TS 冲孔轨 25 x 38 mm 在水平的 TS 机柜型材上：在宽度上，在深度上 在 VX SE 水平机柜型材上，安装在水平型材宽度方向的下方和上方，或通过卡装螺母8800.808安装在深度方向的下方和上方
适用于	箱体类型: VX TS VX SE 宽度: = 600 mm 深度: = 600 mm

特征

包装单元	4 件
净重	6.232
毛重	6.58
本型号（含包装） PCF（出厂前）	25 kg CO2 eq (Cat B)
关于PCF类别说明	类别B： PCF数值（出厂前） 基于产品重量，威图自声明
税率号	73269098
EAN	4028177100398
ETIM 9	EC001285
ETIM 8	EC001285
ECLASS 8.0	27189261