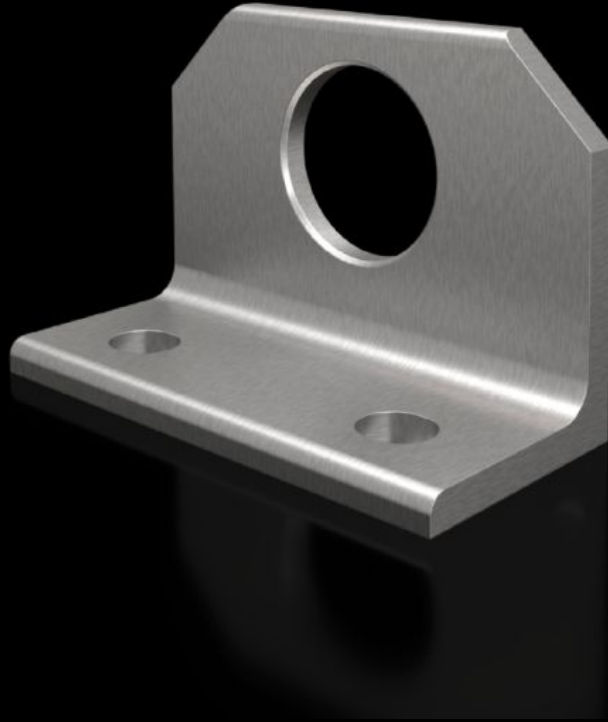


Rittal – The System.

Faster – better – everywhere.



SZ 4540.500

组合角固定件

状态: 2026-6-21 (来源: rittal.com/cn-zh)

ENCLOSURES

POWER DISTRIBUTION

CLIMATE CONTROL

IT INFRASTRUCTURE

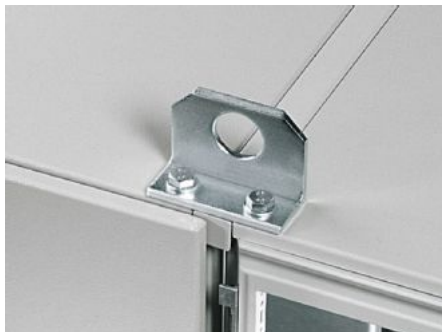
SOFTWARE & SERVICES

FRIEDHELM LOH GROUP



SZ 4540.500 - 组合角固定件 用于 VX、TS

在用起重机运输并联柜时，可以分配张力。



特征

型号	SZ 4540.500
产品描述	在用起重机运输并柜时，用于最佳地分配张力。
材料	不锈钢 1.4301 (AISI 304)
供货范围	包括固定件
适用于	箱体类型: VX TS
机型检定符合 UL 50E 认证标准	类型 1 类型 12
Protection category NEMA	NEMA 1, 12
防护等级 IP，符合 IEC 60 529 标准	IP 55
包装单元	2 件
净重	1.2 kg
毛重	1.4 kg
本型号（含包装）PCF（出厂前）	5.3 kg CO2 eq (Cat B)
关于PCF类别说明	类别B：PCF数值（出厂前）基于产品重量，威图自声明

特征

税率号	73182900
ETIM 9	EC002622
ETIM 8	EC002622
ECLASS 8.0	27189234
产品描述	SZ 组合角固定件，不锈钢

批准

批准	UL + C-UL - FTTA
----	------------------