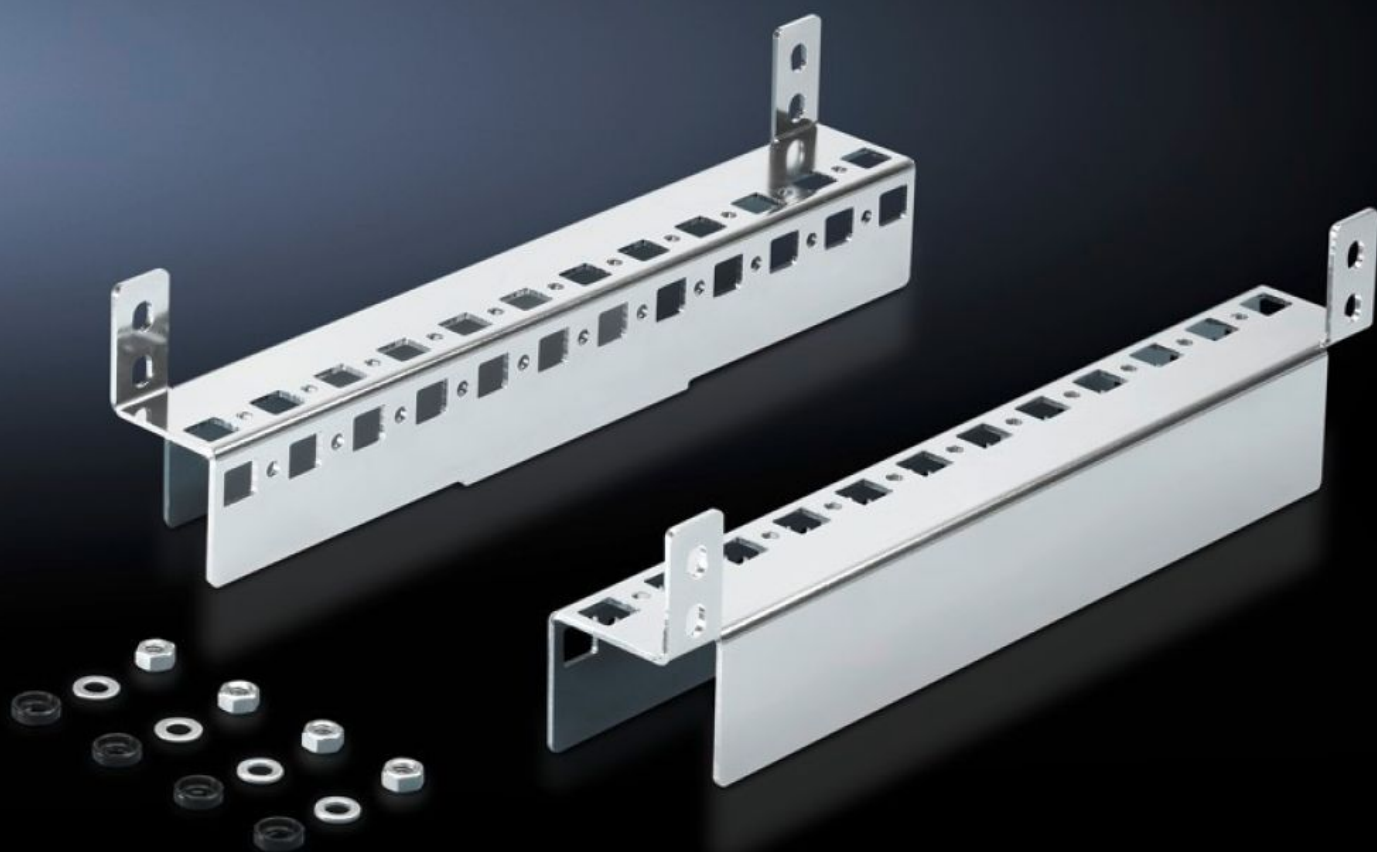


# Rittal – The System.

Faster – better – everywhere.



## CM 5001.370 底部扩展轨

状态: 2026-2-6 (来源: [rittal.com/cn-zh](http://rittal.com/cn-zh))

ENCLOSURES

POWER DISTRIBUTION

CLIMATE CONTROL

IT INFRASTRUCTURE

SOFTWARE & SERVICES

FRIEDHELM LOH GROUP



# CM 5001.370 - 底部扩展轨 用于 TP

以箱体深度安装至现有的螺栓上，无需机械加工。两侧的系统开孔。实现其他形式的安装。



## 特征

型号	CM 5001.370
产品描述	以箱体深度安装至现有的螺栓上，无需机械加工。两侧的系统开孔。实现其他形式的安装。
材料	钢板
表面	镀锌
供货范围	包括固定件
适用于	箱体类型: TP 深度: = 400 mm
包装单元	2 件
净重	1
毛重	1.075
本型号（含包装）PCF（出厂前）	4.1 kg CO2 eq (Cat B)
关于PCF类别说明	类别B：PCF数值（出厂前）基于产品重量，威图自声明
税率号	73269098
EAN	4028177620599

# 特征

ETIM 9	EC002625
ETIM 8	EC002625
ECLASS 8.0	27189234