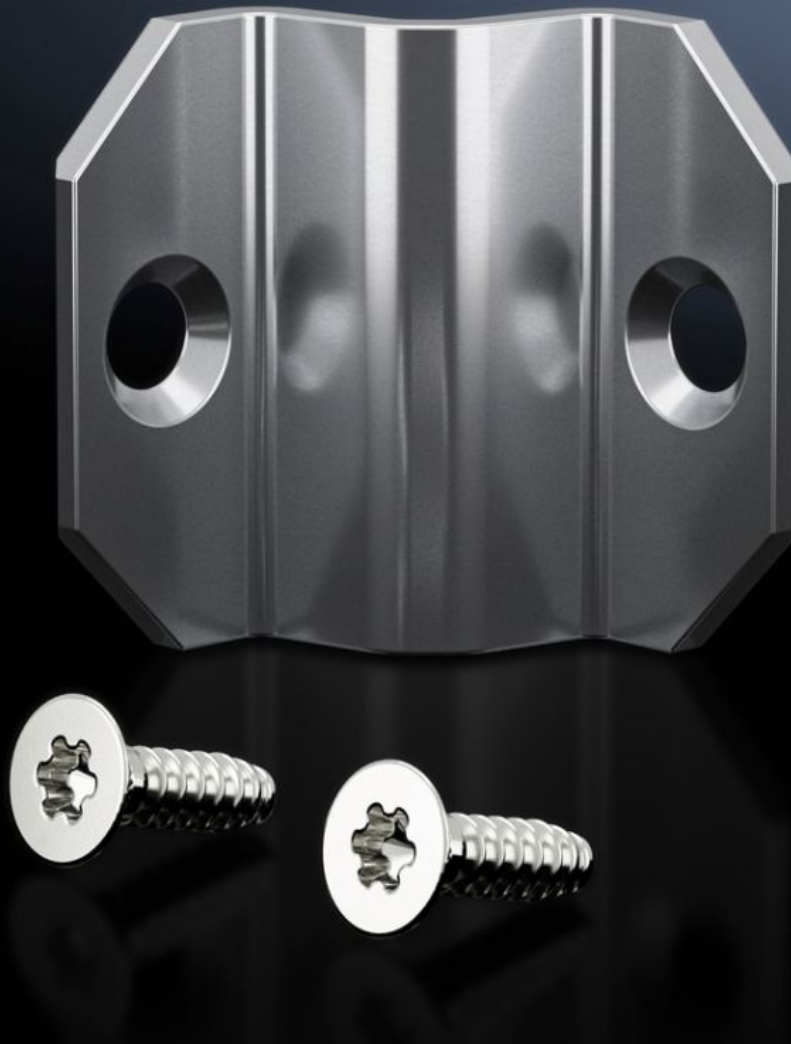


Rittal – The System.

Faster – better – everywhere.



VX 5301.310

外部并柜连接件，3 mm

状态: 2026-6-10 (来源: rittal.com/cn-zh)

ENCLOSURES

POWER DISTRIBUTION

CLIMATE CONTROL

IT INFRASTRUCTURE

SOFTWARE & SERVICES

FRIEDHELM LOH GROUP



VX 5301.310 - 外部并柜连接件，3 mm 用于 VX IT

用于并联通过隔板彼此隔开的 VX IT 框架，或者用在使用相同规格的模式替换预装配的机柜时，或者用于使用威图 LCP 冷却解决方案代替集成支架。



特征

型号	VX 5301.310
您的获益	可以在之后更换机柜或 LCP 设备 确保所需的 3 mm 排列距离，以便能够进行后续改装
使用范围	用于后续更换机柜或 LCP 设备 用于后续安装/拆卸隔板，单件式，可推入
材料	钢板
表面	镀锌
供货范围	4 个外部并柜连接件，3 mm 并柜密封胶条，8 m 包括固定件
说明	在并柜机柜中将每个机柜的外部尺寸分别增大 2 mm 根据 IEC 60 529 标准，可实现的最大防护等级为 IP 20
适用于	箱体类型: VX IT
包装单元	4 件
净重	0.78 kg

特征

毛重	0.86 kg
本型号 (含包装) PCF (出厂前)	3.4 kg CO2 eq (Cat B)
关于PCF类别说明	类别B: PCF数值 (出厂前) 基于产品重量, 威图自声明
税率号	73269098
ETIM 9	EC002622
ECLASS 8.0	27189263
产品描述	并柜连接件, 外部, 3 mm, 用于 VX、VX IT。用于后续更换机架或 LCP 设备和后续安装/拆卸隔板的追溯, 单件式, 可推入