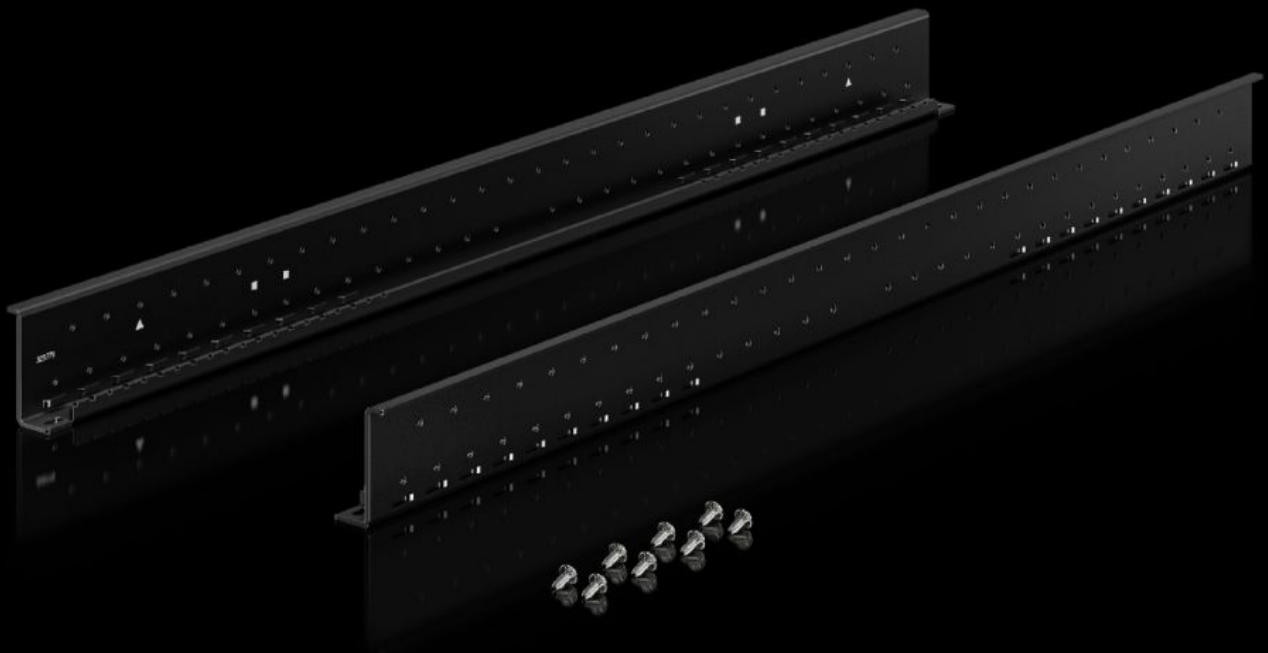


Rittal – The System.

Faster – better – everywhere.



VX 5302.111

深度支撑条

状态: 2026-5-25 (来源: rittal.com/cn-zh)

ENCLOSURES

POWER DISTRIBUTION

CLIMATE CONTROL

IT INFRASTRUCTURE

SOFTWARE & SERVICES

FRIEDHELM LOH GROUP



VX 5302.111 - 深度支撑条 用于 482.6 mm (19 $\frac{1}{2}$) 安装角轨

L 型安装角轨，也用于安装服务器系统的安装套件。

特征

型号	VX 5302.111
型式	用于 VX IT 19 寸标准安装角轨
产品描述	用于支承19英寸安装角轨。
您的获益	最高 15,000 N 的超高承重能力。 通过优化重量分布提高稳定性 可进行对称或不对称扩装 为单侧非对称（侧边交错）的安装提供更多空间进行电缆穿引或内嵌 安装液体冷却机组 (LCU) 最适合用于内嵌安装 19 英寸安装角轨，用于扩装 21 寸、23 寸或 24 寸组件
材料	钢板
表面	喷漆
颜色	RAL 9005
供货范围	深度支撑条 包括固定件 4 个深度支撑条（2 个在上方，2 个在下方）
安装操作说明	为了在深度 >1000 mm，宽度 > 600 mm 的机柜中固定安装角轨，需要用于 VX IT 的支承导轨
适用于	箱体类型: VX IT，标准版 宽度: > 600 mm 深度: = 1,000 mm
包装单元	4 件

特征

净重	8.8 kg
毛重	9.1 kg
本型号 (含包装) PCF (出厂前)	34.7 kg CO2 eq (Cat B)
关于PCF类别说明	类别B: PCF数值 (出厂前) 基于产品重量, 威图自声明
税率号	73269098
ETIM 9	EC002620
ECLASS 8.0	27189261
产品描述	适用于 482.6 mm (19") 安装角轨的深度支撑。适用机柜宽度 > 600 mm, 适用于机柜深度 = 1,000 mm, 钢板, 喷漆, RAL 9005

批准

解释	制造商声明
----	-------