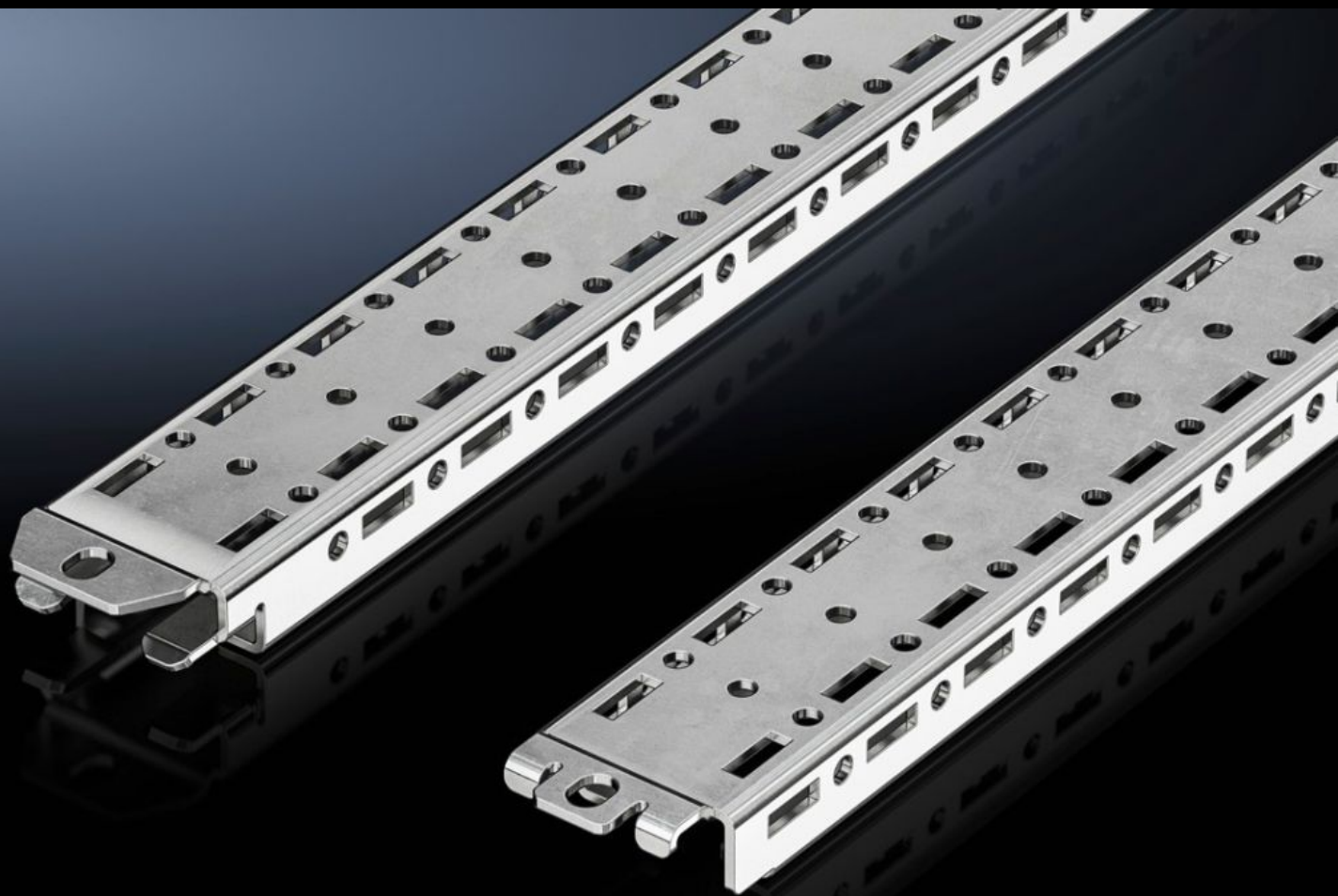


**Rittal – The System.**

Faster – better – everywhere.



**VX 5302.170**

**支承轨**

状态: 2026-5-23 (来源: [rittal.com/cn-zh](http://rittal.com/cn-zh))

ENCLOSURES

POWER DISTRIBUTION

CLIMATE CONTROL

IT INFRASTRUCTURE

SOFTWARE & SERVICES

FRIEDHELM LOH GROUP



# VX 5302.170 - 支承轨 用于 VX IT

## 特征

型号	VX 5302.170
产品描述	用于在使用深度支撑条时将标准安装角轨固定在深度 >1000 mm、宽度为 800 mm 的机柜中。支承导轨用于在网络/服务器机柜中更好地分配负载。
技术数据	侧面圆孔和矩形孔
材料	钢板
供货范围	包括固定件
安装操作说明	支撑轨用螺丝固定在框架结构的中心，与深度支撑成直角
适用于	宽度: = 800 mm 深度: > 1,000 mm
包装单元	1 件
净重	0.83 kg
毛重	0.961 kg
本型号 (含包装) PCF (出厂前)	3.7 kg CO2 eq (Cat B)
关于PCF类别说明	类别B: PCF数值 (出厂前) 基于产品重量, 威图自声明
税率号	73269098
ETIM 9	EC002620
ECLASS 8.0	27189261

# 特征

---

## 产品描述

Support rail for VX IT, for attachment of mounting angles in enclosures with depth > 1000 mm and width 600 mm or 800 mm when depth stays are deployed. The support rail improves load distribution