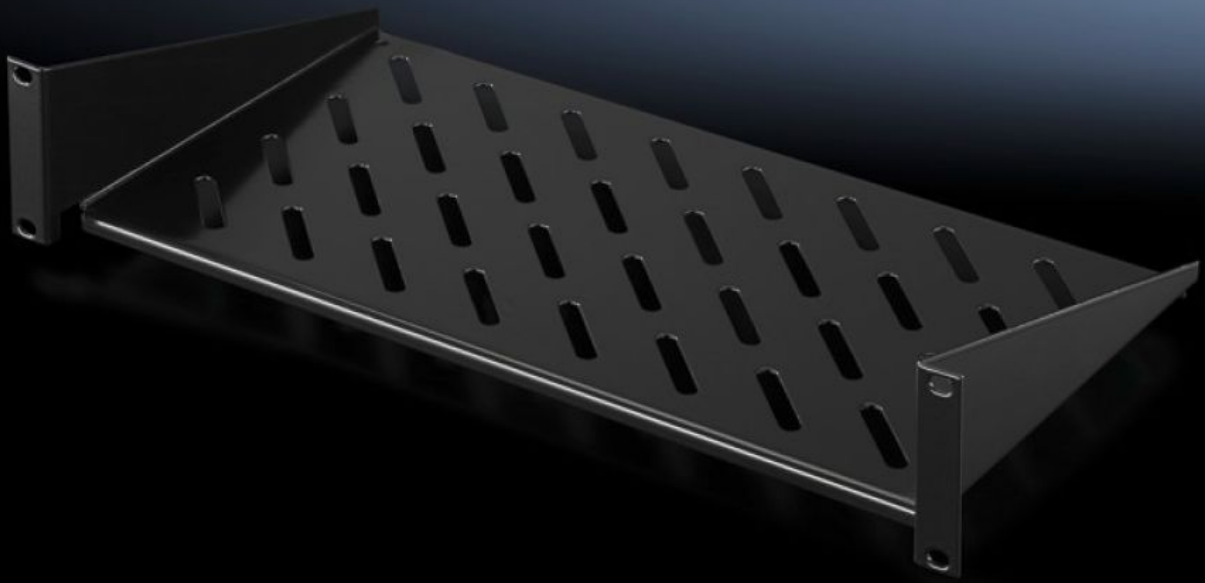


# Rittal – The System.

Faster – better – everywhere.



## DK 5501.615

## 承板 2 U，固定安装

状态: 2026-4-17 (来源: [rittal.com/cn-zh](http://rittal.com/cn-zh))

ENCLOSURES

POWER DISTRIBUTION

CLIMATE CONTROL

IT INFRASTRUCTURE

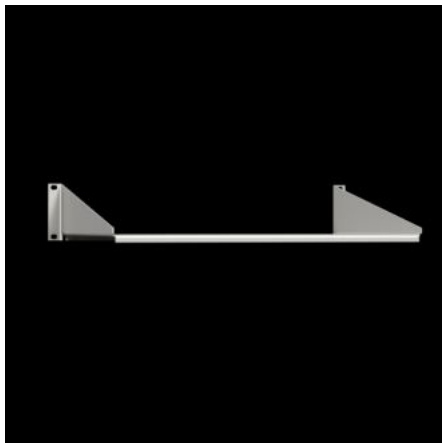
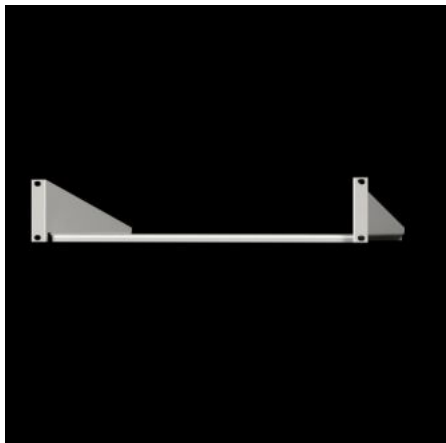
SOFTWARE & SERVICES

FRIEDHELM LOH GROUP



# DK 5501.615 - 承板 2 U，固定安装

承板 2 U，固定安装，用于在 19" 系统孔上固定。承载力：25 kg。



## 特征

|      |                            |
|------|----------------------------|
| 型号   | DK 5501.615                |
| 型式   | 英制                         |
| 产品描述 | 用于安装在一个 19" 固定平面上。         |
| 材料   | 钢板                         |
| 表面   | 喷漆                         |
| 颜色   | RAL 9005                   |
| 承载力  | 25 kg 静态平面负荷               |
| 说明   | 不能与伸缩轨结合使用。                |
| 尺寸   | 宽度: 482.6 mm<br>深度: 250 mm |
| 包装单元 | 1 件                        |
| 净重   | 2.078 kg                   |
| 毛重   | 2.125 kg                   |

# 特征

---

|                   |                             |
|-------------------|-----------------------------|
| 本型号（含包装） PCF（出厂前） | 9.5 kg CO2 eq (Cat B)       |
| 关于PCF类别说明         | 类别B: PCF数值（出厂前）基于产品重量，威图自声明 |
| 税率号               | 73269098                    |
| ETIM 9            | EC002620                    |
| ECLASS 8.0        | 27189261                    |
| 产品描述              | 承板 25kg D250                |

---