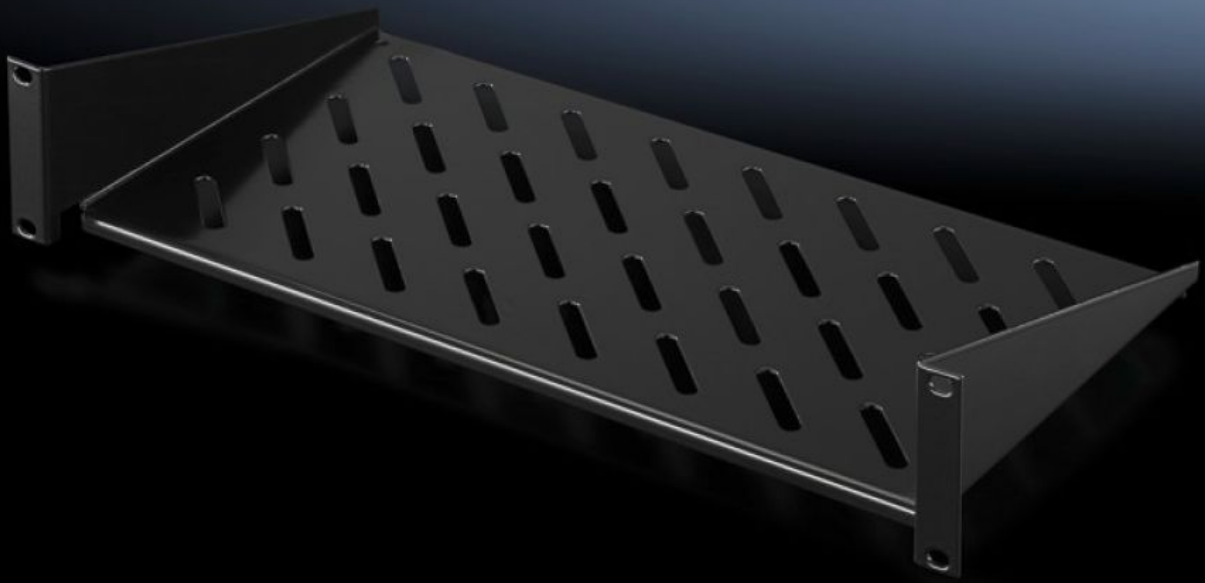


Rittal – The System.

Faster – better – everywhere.



DK 5501.625

承板 2 U，固定安装

状态: 2026-6-28 (来源: rittal.com/cn-zh)

ENCLOSURES

POWER DISTRIBUTION

CLIMATE CONTROL

IT INFRASTRUCTURE

SOFTWARE & SERVICES

FRIEDHELM LOH GROUP



DK 5501.625 - 承板 2 U，固定安装

承板 2 U，固定安装，用于在 19" 系统孔上固定。承载力：25 kg。



特征

| | |
|------|----------------------------|
| 型号 | DK 5501.625 |
| 型式 | 英制 |
| 产品描述 | 用于安装在一个 19" 固定平面上。 |
| 材料 | 钢板 |
| 表面 | 喷漆 |
| 颜色 | RAL 9005 |
| 承载力 | 25 kg 静态平面负荷 |
| 说明 | 不能与伸缩轨结合使用。 |
| 尺寸 | 宽度: 482.6 mm 深度: 400 mm |
| 包装单元 | 1 件 |
| 净重 | 3.297 kg |
| 毛重 | 3.52 kg |

特征

| | |
|-------------------|-----------------------------|
| 本型号（含包装） PCF（出厂前） | 11.4 kg CO2 eq (Cat B) |
| 关于PCF类别说明 | 类别B: PCF数值（出厂前）基于产品重量，威图自声明 |
| 税率号 | 73269098 |
| ETIM 9 | EC002620 |
| ECLASS 8.0 | 27189261 |
| 产品描述 | 零件架，2U，标准安装 |
