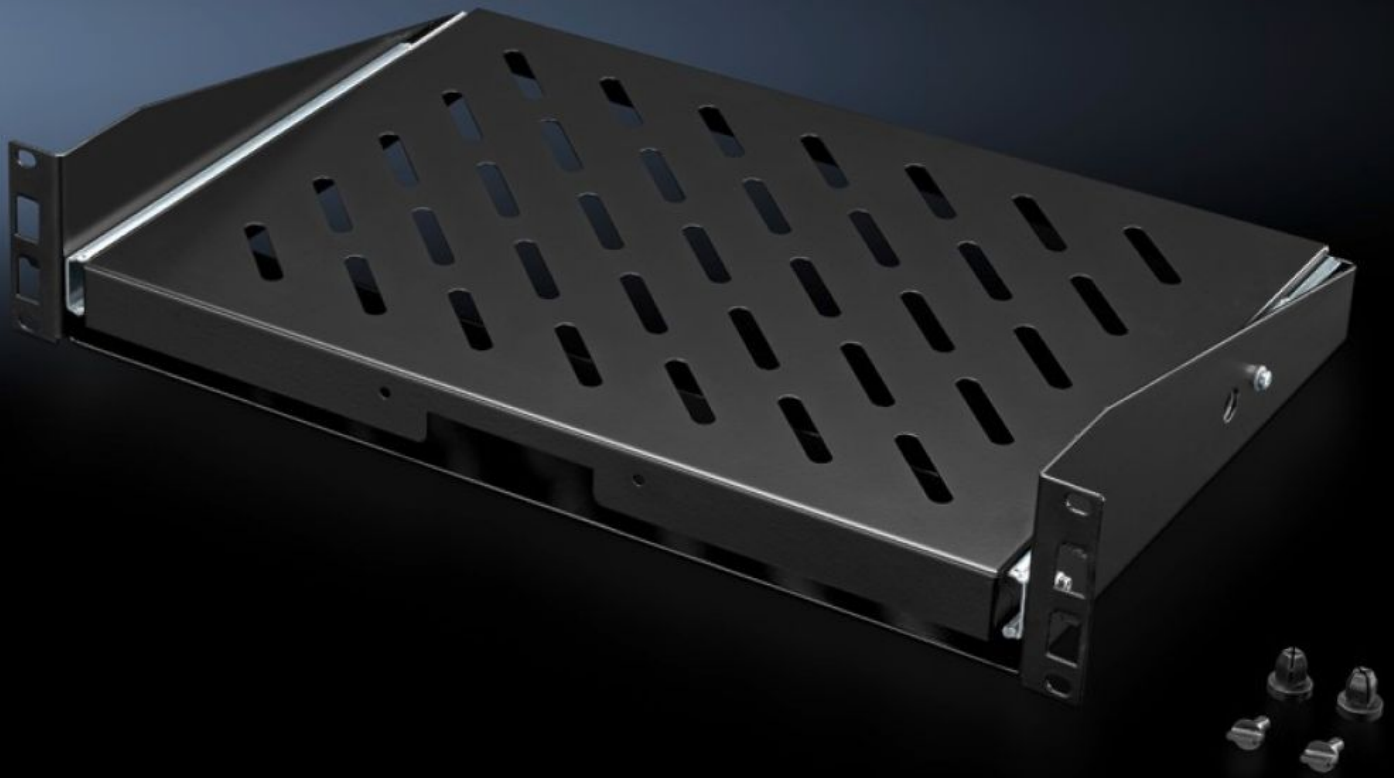


# Rittal – The System.

Faster – better – everywhere.



## DK 5501.635 承板可抽出，2 U

状态: 2026-5-6 (来源: [rittal.com/cn-zh](http://rittal.com/cn-zh))

ENCLOSURES

POWER DISTRIBUTION

CLIMATE CONTROL

IT INFRASTRUCTURE

SOFTWARE & SERVICES

FRIEDHELM LOH GROUP



# DK 5501.635 - 承板可抽出，2 U 用于一个 482.6 mm (19") 固定平面

此齐全套件包含各类预装配的型号，其中包括滑动伸缩轨、把手、固定法兰和保险销。



## 特征

型号	DK 5501.635
产品描述	用于简单正面扩装壁式或立式箱体，至少用一个 19" 安装平面。此齐全套件包含各类预装配的型号，其中包括滑动伸缩轨、把手、固定法兰和保险销。
您的获益	安装简单，无需工具 完全拉出 自锁
材料	钢板
表面	喷漆
颜色	RAL 9005
供货范围	承板，预装 包括固定件
Load capacity static	250 N
支托平面	宽度: 430 mm 深度: 300 mm

# 特征

包装单元	1 件
净重	3 kg
毛重	3.74 kg
税率号	73269098
ETIM 9	EC002620
ECLASS 8.0	27189261
产品描述	DK Component shelf, for one 482.6 mm (19") mounting level, pull-out, 2 U, Pre-configured variant including telescopic slides,, moulded handle, flange and locking pins