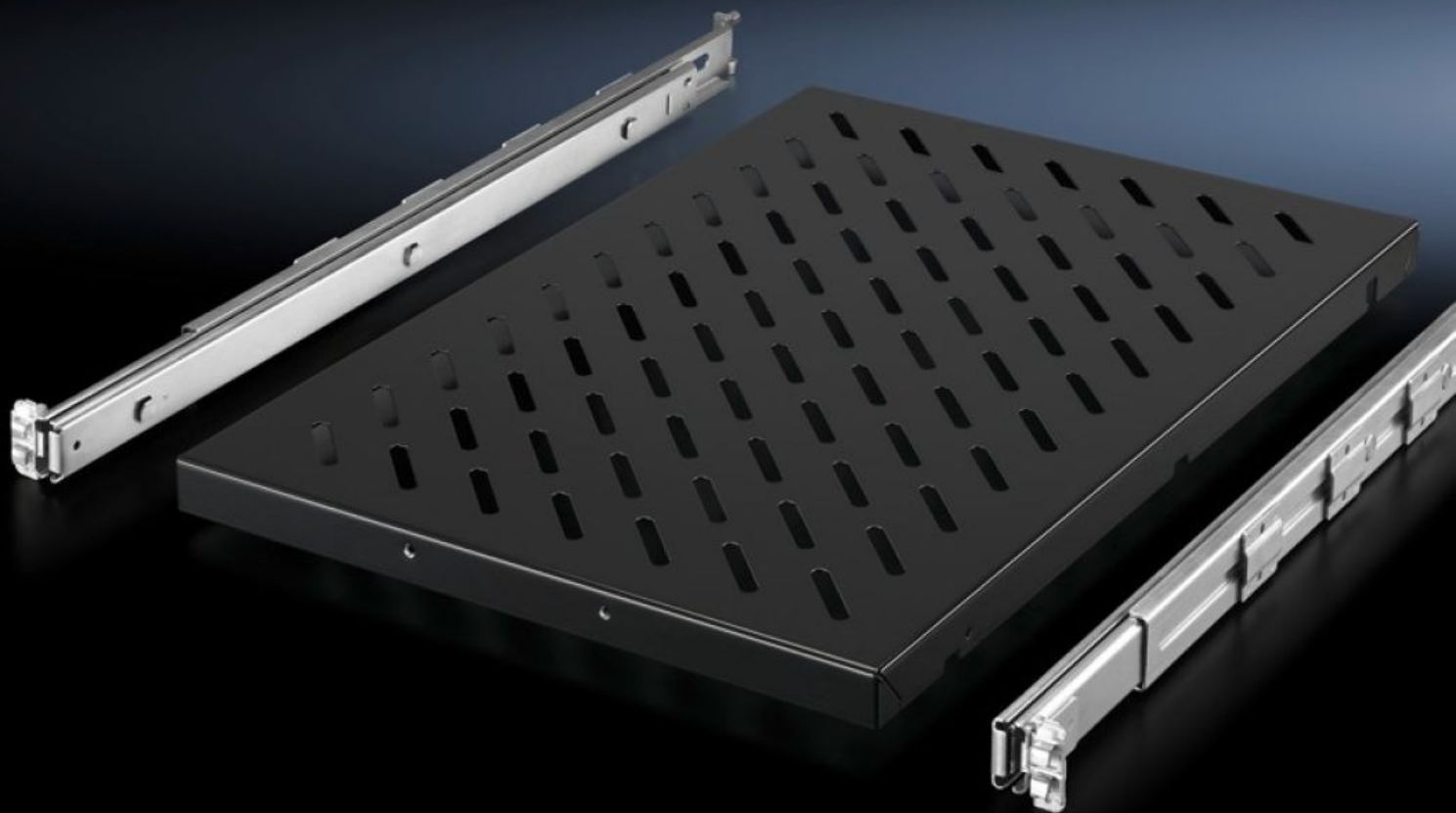
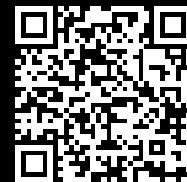


# Rittal – The System.

Faster – better – everywhere.



## DK 5501.715 承板，可抽出

状态: 2026-6-10 (来源: [rittal.com/cn-zh](http://rittal.com/cn-zh))

ENCLOSURES

POWER DISTRIBUTION

CLIMATE CONTROL

IT INFRASTRUCTURE

SOFTWARE & SERVICES

FRIEDHELM LOH GROUP



# DK 5501.715 - 承板，可抽出用于 VX IT, TS IT, TE, TX CableNet

安装在两个 19" 固定平面之间。



## 特征

型号	DK 5501.715
产品描述	用于在两个 19" 固定平面之间，在 19" 安装角轨或 19" 安装框架中进行安装。
您的获益	无需工具，节省时间的单人安装，从机柜前侧开始 自锁 完全拉出
使用范围	可调深度适应各种层面间距
材料	钢板
表面	底板：涂漆 滑动伸缩轨/安装套件：镀锌
颜色	RAL 9005
供货范围	带孔承板 滑动伸缩轨配有安装套件 包括固定件
使用范围	若层间距较大，需要减小预组装层间距；承重能力 100 kg。

# 特征

承载力	100 kg
尺寸	宽度: 419 mm 深度: 500 mm
适用于	箱体类型: VX IT TS IT TE
层面间距	400 - 600 mm
包装单元	1 件
净重	6.7 kg
毛重	7 kg
本型号 (含包装) PCF (出厂前)	26.7 kg CO2 eq (Cat B)
关于PCF类别说明	类别B: PCF数值 (出厂前) 基于产品重量, 威图自声明
税率号	73269098
ETIM 9	EC002620
ECLASS 8.0	27189261
产品描述	抽出承板 100kg D400-600