

Rittal – The System.

Faster – better – everywhere.



DK 5501.725 承板，可抽出

状态: 2026-2-7 (来源: rittal.com/cn-zh)

ENCLOSURES

POWER DISTRIBUTION

CLIMATE CONTROL

IT INFRASTRUCTURE

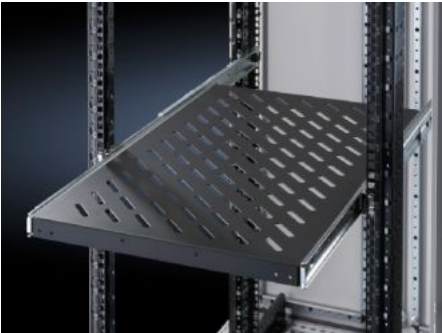
SOFTWARE & SERVICES

FRIEDHELM LOH GROUP



DK 5501.725 - 承板，可抽出 用于 VX IT, TS IT, TE, TX CableNet

安装在两个 19" 固定平面之间。



特征

型号	DK 5501.725
产品描述	用于在两个 19" 固定平面之间，在 19" 安装角轨或 19" 安装框架中进行安装。
您的获益	无需工具，节省时间的单人安装，从机柜前侧开始 自锁 完全拉出
使用范围	可调深度适应各种层面间距
材料	钢板
表面	底板：涂漆 滑动伸缩轨/安装套件：镀锌
颜色	RAL 9005
供货范围	带孔承板 滑动伸缩轨配有安装套件 包括固定件
承载力	100 kg

特征

尺寸	宽度: 419 mm 深度: 700 mm
适用于	箱体类型: VX IT TS IT TE
层面间距	600 - 900 mm
包装单元	1 件
净重	10.184
毛重	10.72
本型号（含包装）PCF（出厂前）	40.8 kg CO2 eq (Cat B)
关于PCF类别说明	类别B：PCF数值（出厂前）基于产品重量，威图自声明
税率号	73269098
EAN	4028177679160
E-Number Sweden	E7239597
ETIM 9	EC002620
ECLASS 8.0	27189261