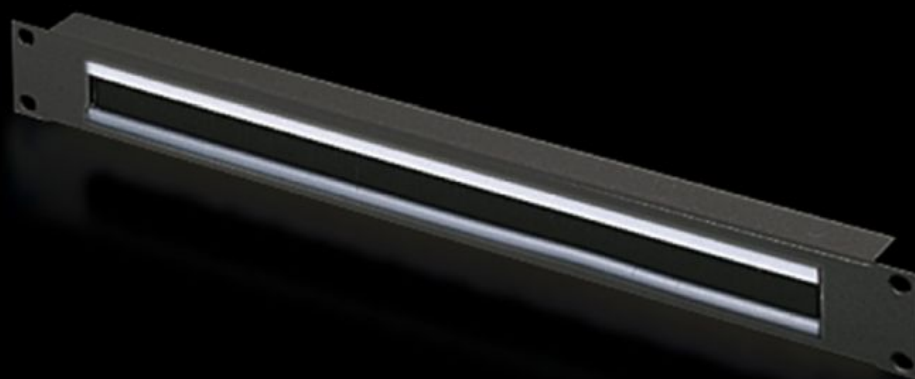


Rittal – The System.

Faster – better – everywhere.



DK 5502.255

电缆引入操作板带刷条

状态: 2026-6-2 (来源: rittal.com/cn-zh)

ENCLOSURES

POWER DISTRIBUTION

CLIMATE CONTROL

IT INFRASTRUCTURE

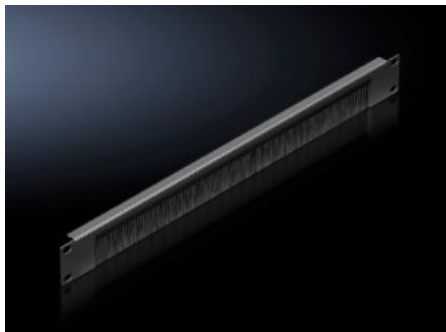
SOFTWARE & SERVICES

FRIEDHELM LOH GROUP



DK 5502.255 - 电缆引入操作板带刷条 482.6 mm (19")

带开口和刷条，用于电缆引入。



特征

型号	DK 5502.255
产品描述	为了轻松且简单地在两个区域之间进行电缆布线，两个区域之间通过英寸级别的安装平面互相隔开，例如：19" 安装平面中间的前后侧区域中间。
使用范围	用于将至符合 1 U，482.6 mm (19") 安装标准的安装区域的同步电缆穿孔封住
材料	钢板 刷条：塑料，符合 UL 94-HB
表面	喷漆
安装开口截面	宽度:390 mm 高度:20 mm
尺寸	宽度: 482.6 mm
高度单位	1 U
包装单元	1 件
净重	0.2 kg
毛重	0.486 kg

特征

税率号	73269098
ETIM 9	EC000322
ECLASS 8.0	27400604
产品描述	进线板 1U RAL9005
