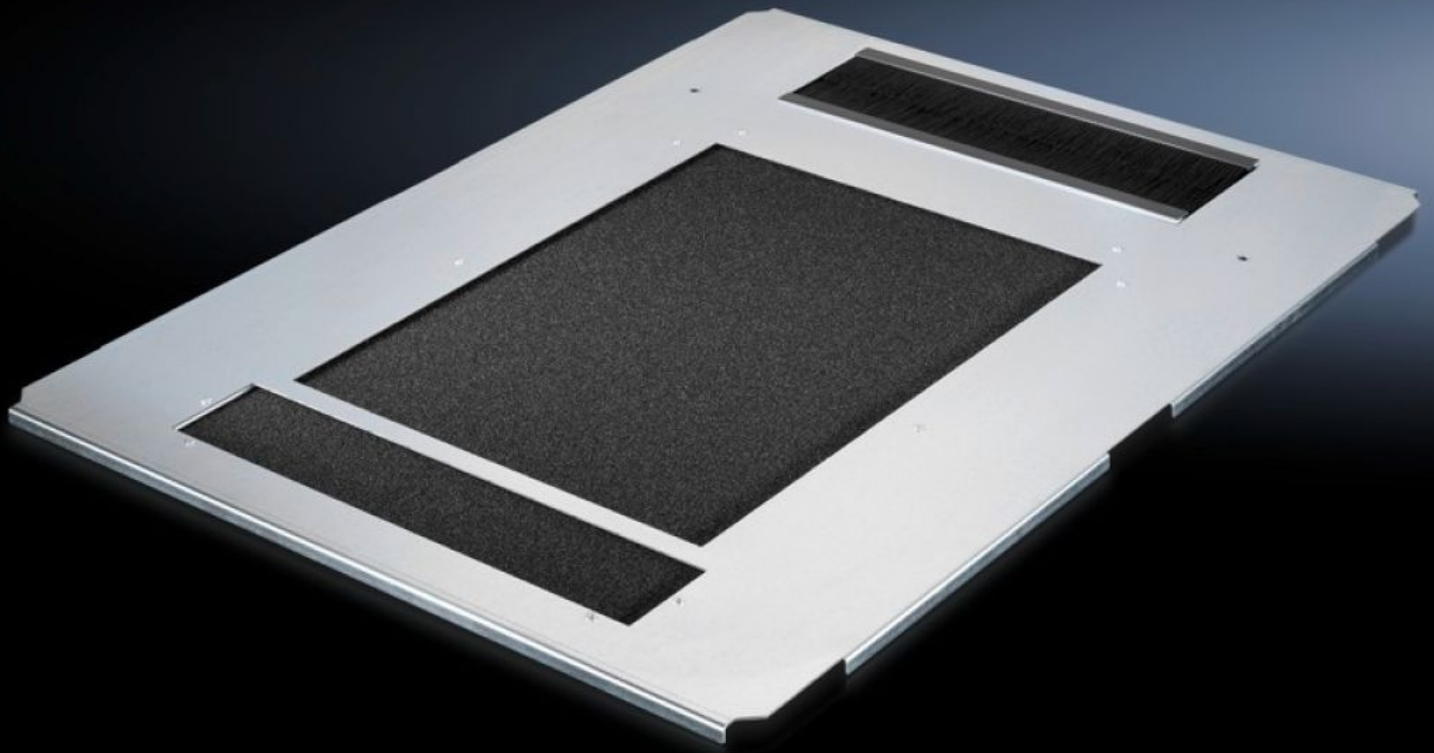


# Rittal – The System.

Faster – better – everywhere.



## DK 5502.330

### 整块的底板，通风型

状态: 2026-5-23 (来源: [rittal.com/cn-zh](http://rittal.com/cn-zh))

ENCLOSURES

POWER DISTRIBUTION

CLIMATE CONTROL

IT INFRASTRUCTURE

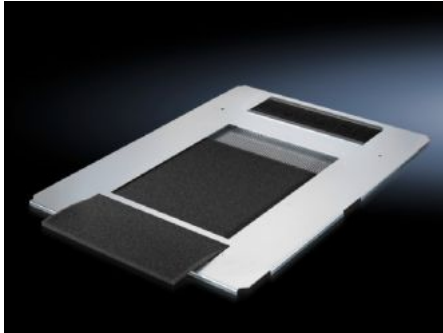
SOFTWARE & SERVICES

FRIEDHELM LOH GROUP



# DK 5502.330 - 整块的底板，通风型 用于 TS IT

具备通过固定部件和接地点实现电位均衡。底板套件用于遮挡整个底部开孔。



## 特征

型号	DK 5502.330
产品描述	用于完全覆盖敞开的底板组件，形成一个整体。全全面积开孔以确保可以从底部或底座区域流入冷空气。尤其是在配有温控系统的控制机柜中，确保冷空气的流入。带背面刷条，便于在整个机柜的宽度方向上从下方导入电缆。集成的导轨用于简单放置和快速的更换过滤器垫。
材料	钢板 刷条：塑料，符合 UL 94-HB 过滤垫：泡沫塑料
表面	镀锌
供货范围	整块的底板，通风型，配有后方导入的电缆导引孔 过滤垫 包括固定件
适用于	箱体类型: TS IT TX CableNet 宽度: 800 mm 深度: 800 mm
包装单元	1 件

# 特征

---

净重	6.08 kg
毛重	6.18 kg
税率号	94039910
ETIM 9	EC002620
ECLASS 8.0	27189261
产品描述	DK 底板，单件式，通风型，配有后方电缆导入，包括过滤垫，用于 TS、TS IT、TX CableNet，宽x深：800x800 mm