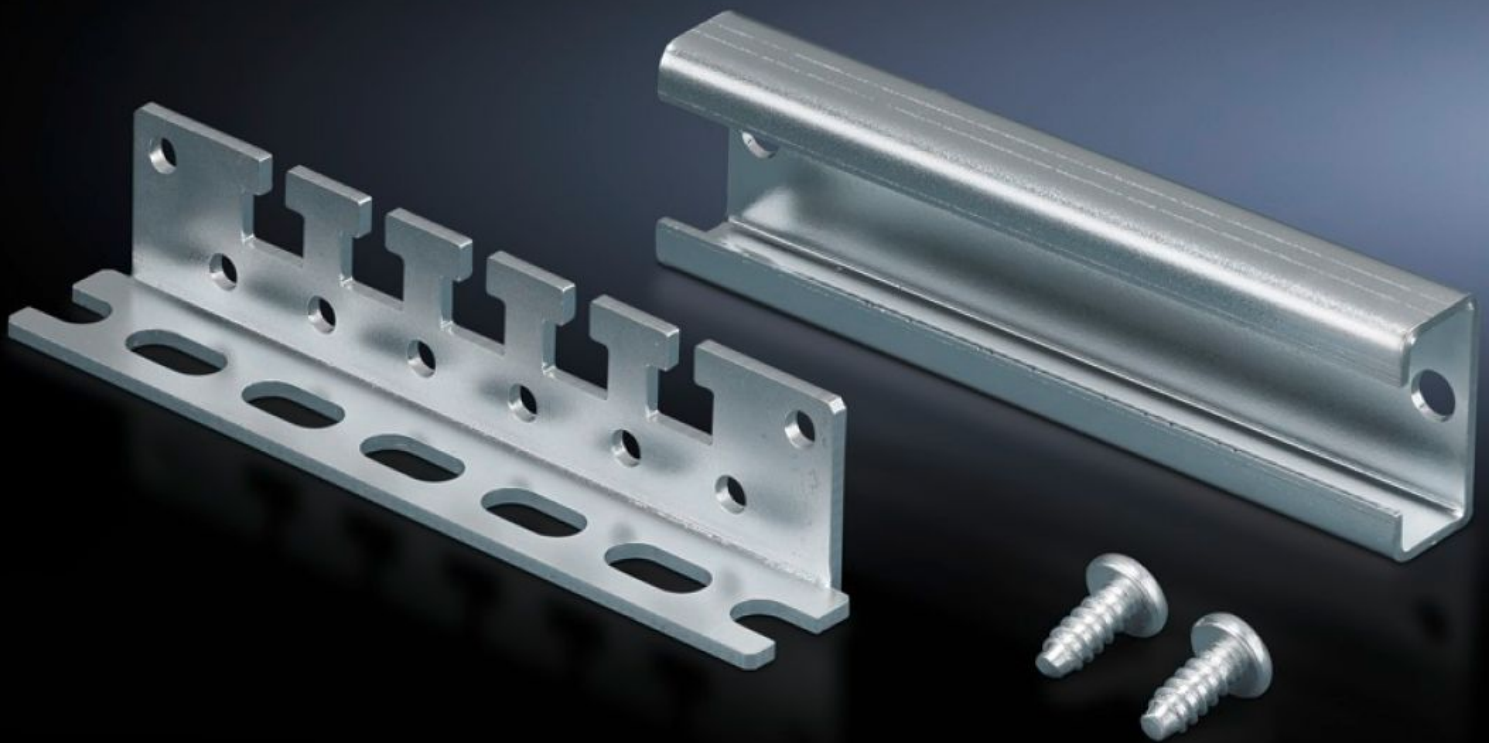


Rittal – The System.

Faster – better – everywhere.



CP 6052.000

电缆夹钳角

状态: 2026-5-23 (来源: rittal.com/cn-zh)

ENCLOSURES

POWER DISTRIBUTION

CLIMATE CONTROL

IT INFRASTRUCTURE

SOFTWARE & SERVICES

FRIEDHELM LOH GROUP



CP 6052.000 - 电缆夹钳角

用于安装在支撑臂接口为 \varnothing 130 mm 或 120 x 65 mm 的操作箱体内时，可选择性使用电缆夹或电缆扎带。



特征

型号	CP 6052.000
产品描述	可选择通过电缆夹、电缆束带 2597.000 或通用的电缆束带固定电缆。
使用范围	用于安装在带安装开口 120 x 65 mm 或直径 130 mm 的操作箱体上
材料	钢板
表面	镀锌
供货范围	包括 C 型安装角轨和固定螺钉
说明	角高 = 25 mm，在安装 C 型安装角轨上为 40 mm。
包装单元	1 件
净重	0.146 kg
毛重	0.156 kg
本型号（含包装）PCF（出厂前）	0.6 kg CO2 eq (Cat B)
关于PCF类别说明	类别B：PCF数值（出厂前）基于产品重量，威图自声明
税率号	73182900

特征

ETIM 9	EC000322
ECLASS 8.0	27400604
产品描述	CP 进线夹用G 安装板
