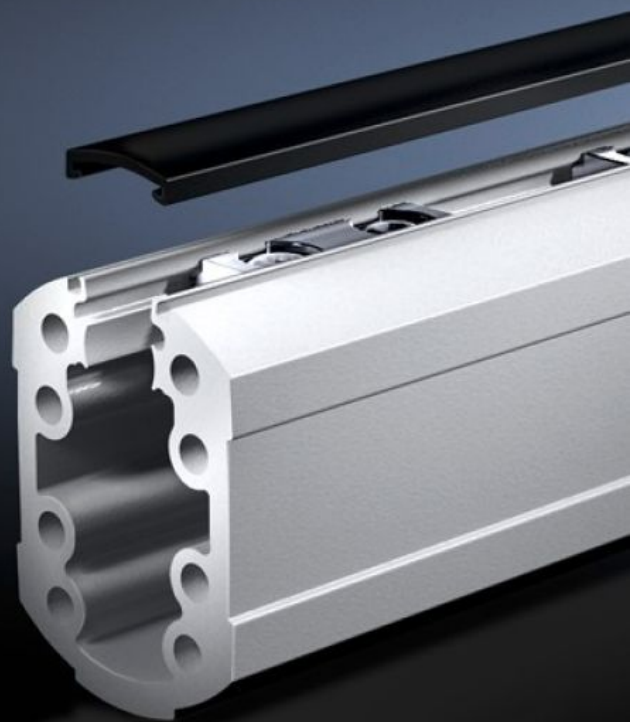


Rittal – The System.

Faster – better – everywhere.



CP 6206.110 支承型材 CP 60

状态: 2026-2-9 (来源: rittal.com/cn-zh)

ENCLOSURES

POWER DISTRIBUTION

CLIMATE CONTROL

IT INFRASTRUCTURE

SOFTWARE & SERVICES

FRIEDHELM LOH GROUP



CP 6206.110 - 支承型材 CP 60 开放式

在螺栓槽中用 4 只自攻螺栓将这种支承型材与连接件固定在一起。无切削螺纹，通孔的形式，可按照所需长度任意截取。开放式电缆槽方便了维修作业的进行，用于带有插头的预加工电缆，可用盖板密封。带用于较高负荷能力的夹紧元件。

特征

型号	CP 6206.110
产品描述	在螺栓槽中用 4 只自攻螺栓将这种支承型材与连接件固定在一起。无切削螺纹，通孔的形式，可按照所需长度任意截取。开放式电缆槽方便了维修作业的进行，用于带有插头的预加工电缆，可用盖板密封。
材料	支承型材：铝挤压型材 夹紧元件：钢 盖板：塑料
颜色	支承型材：RAL 7035 盖板：RAL 7024
供货范围	支承型材 用于固定的夹紧元件 卡紧盖板
长度	1,000 mm
尺寸	长度: 1,000 mm
包装单元	1 件
净重	5.5
毛重	5.62
税率号	76042990
EAN	4028177701915

特征

ETIM 9	EC000882
ECLASS 8.0	27400556