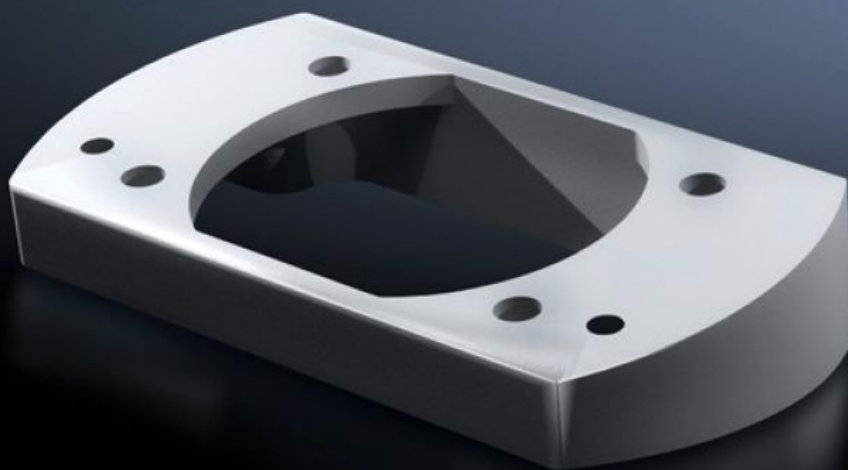
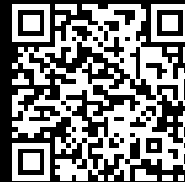


# Rittal – The System.

Faster – better – everywhere.



## CP 6206.440

## 倾角转接器 10°

状态: 2026-2-8 (来源: [rittal.com/cn-zh](http://rittal.com/cn-zh))

ENCLOSURES

POWER DISTRIBUTION

CLIMATE CONTROL

IT INFRASTRUCTURE

SOFTWARE & SERVICES

FRIEDHELM LOH GROUP



# CP 6206.440 - 倾角转接器 10° 用于支托臂连接 120 x 65 mm

用于在耦合系统 60 或固定系统 60 与操作箱体之间进行安装

## 特征

型号	CP 6206.440
型式	用于安装在操作箱和下列装置之间 耦合件 CP 60, 6206.340 或固定件 CP 60, 6206.360
产品描述	用于在耦合系统 60 或固定系统 60 与操作箱体之间进行安装
材料	锌铸件
颜色	RAL 7035
供货范围	密封垫 安装固定件
Rifid y/n	是的
包装单元	1 件
净重	0.32
毛重	0.338
税率号	79070000
EAN	4028177684430
ETIM 9	EC000882
ECLASS 8.0	27400556

# 批准

---

解释

制造商声明