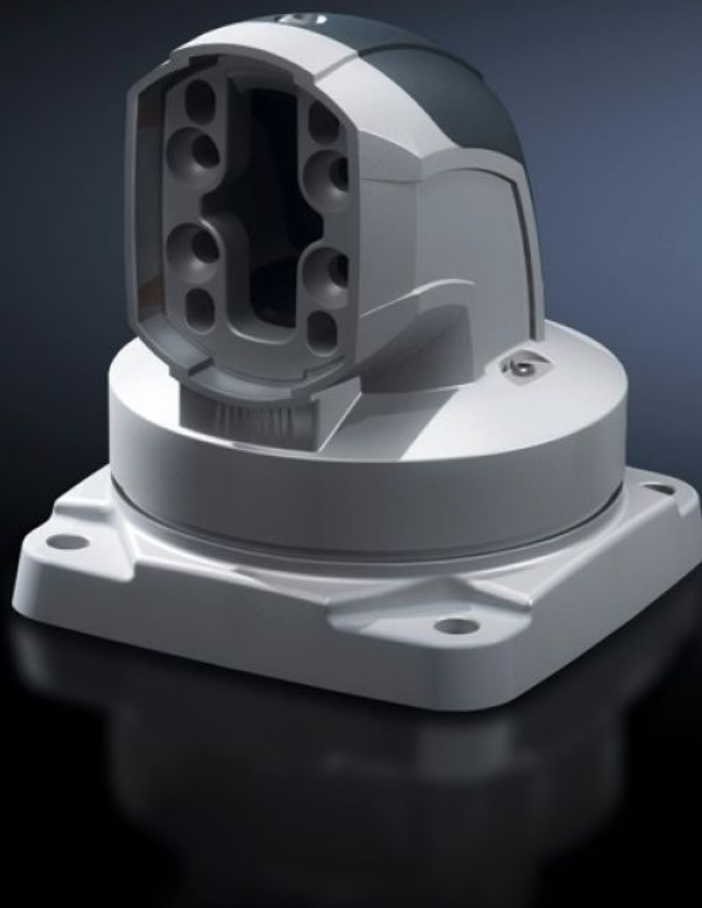
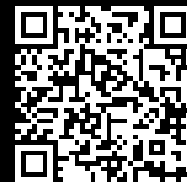


Rittal – The System.

Faster – better – everywhere.



CP 6206.700

顶装式铰接器 CP 60

状态: 2026-6-27 (来源: rittal.com/cn-zh)

ENCLOSURES

POWER DISTRIBUTION

CLIMATE CONTROL

IT INFRASTRUCTURE

SOFTWARE & SERVICES

FRIEDHELM LOH GROUP



CP 6206.700 - 顶装式铰接器 CP 60 水平出线口

用于水平面上支托臂系统的可摇动固定，也可用于顶盖上的悬挂式固定。盖板可以卸下，电缆引入方便。

特征

型号	CP 6206.700
产品描述	用于水平面上支托臂系统的可摇动固定，也可用于顶盖上的悬挂式固定。盖板可以卸下，电缆引入方便。
材料	盖板：塑料 顶装式铰接器：铸铝
颜色	盖板：RAL 7024 顶装式铰接器：RAL 7035
供货范围	密封垫 限制旋转角度的螺钉 调准螺钉 用于和支承型材连接的自攻螺钉
可旋转/可倾斜	是的
Rotation angle/swivel area	约 330° 使用随附的螺栓/止档板可以限制旋转角度
尺寸	宽度: 146 mm 高度: 158 mm
包装单元	1 件
净重	2.86 kg
毛重	3.06 kg
税率号	76169990

特征

ETIM 9	EC000882
ECLASS 8.0	27400556
产品描述	顶装式铰接器，系统 60

批准

解释	制造商声明
----	-------
