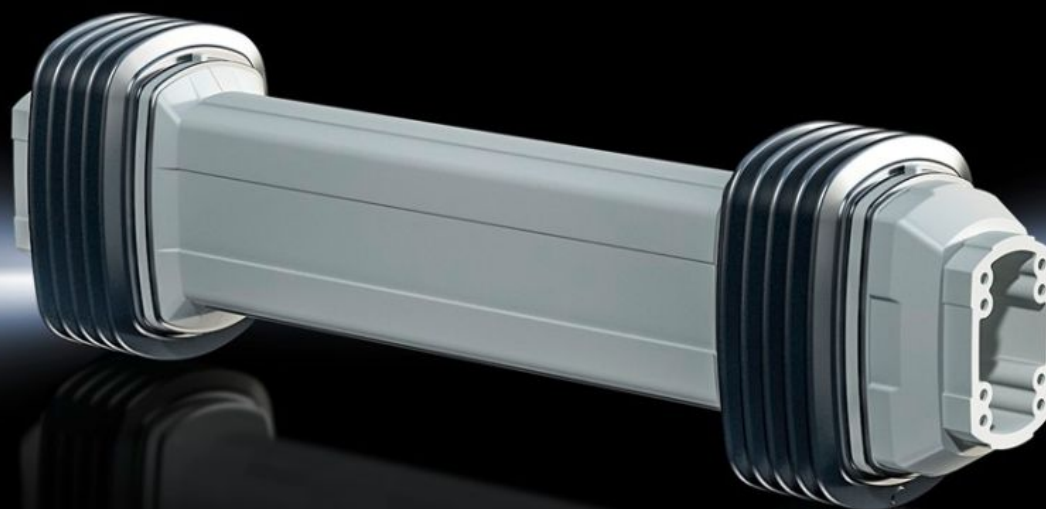


# Rittal – The System.

Faster – better – everywhere.



## CP 6212.120

## 支承型材，高度可调

状态: 2026-4-2 (来源: [rittal.com/cn-zh](http://rittal.com/cn-zh))

ENCLOSURES

POWER DISTRIBUTION

CLIMATE CONTROL

IT INFRASTRUCTURE

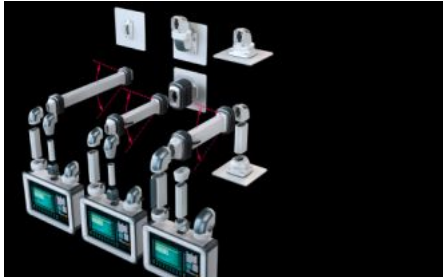
SOFTWARE & SERVICES

FRIEDHELM LOH GROUP



# CP 6212.120 - 支承型材，高度可调 用于支托臂系统

新款高度可调支承型材旨在帮助您打造灵活舒适的人机操作系统。该系统可直接安装至支托臂 CP 120 的组件型材上，也可安装在支托臂系统 CP 120 的机箱侧，无需进一步调整侧壁。



## 特征

型号	CP 6212.120
产品描述	新型高度可调的支托臂承型材外形始终满足不同的人机交互组件要求。墙壁侧安装时，该系统即可直接安装至支托臂 CP 120 的组件型材上，也可在机箱侧，根据型式而定安装在支托臂系统 CP 60 或 CP 120 上。
您的获益	支承臂可安全保持在任意位置 可通过夹持杆进行额外固定 通过位于支承型材前部的调整螺钉来精确调整到悬挂载重 无需拆卸组件即可调节调整螺钉 通过大电缆槽和旋转点中的电缆导入装置确保安全性 便捷式引入的可拆卸式侧板 在每个高度位置，安装箱体的倾斜角度相同 带有如 DVI、VGA 等接口的电缆可顺利引入 三个系统覆盖了 4 到 60 KG 的宽承重范围。（承重范围是指操作箱体与垂直支承型材的组合）
技术数据	电缆槽： 43 x 21 mm（宽 x 高）最大插头穿孔护套： 59 x 17 mm（宽 x 高） 调节范围为 600 mm（±300 mm），设计更符合人体工程学

# 特征

使用范围	适合不同身高操作者操作 适合于站姿和坐姿工作
材料	接合件：铸铝 螺纹管：塑料
General colour	RAL 7035
颜色	RAL 7035
供货范围	包括固定件
长度	790 mm
Connection options enclosure	CP 120
Connection options wall / machine	CP 120
说明	在与高度可调的支承型材组合时，注意：当使用中间连接节时，必须始终在最靠近操作箱体的水平位置使用高度可调的支承型材。
尺寸	长度: 790 mm
载荷	10 kg...60 kg
关于订货编号的说明	用于最大横截面积 17 x 59 mm 的电缆穿引 用于组装箱体和垂直支承型材的重量范围
包装单元	1 件
净重	13.76 kg
毛重	14.2 kg
税率号	73269060
ETIM 9	EC000882
ECLASS 8.0	27400556
产品描述	CP support section height-adjustable, CP120/120, for weight range 10-60 kg