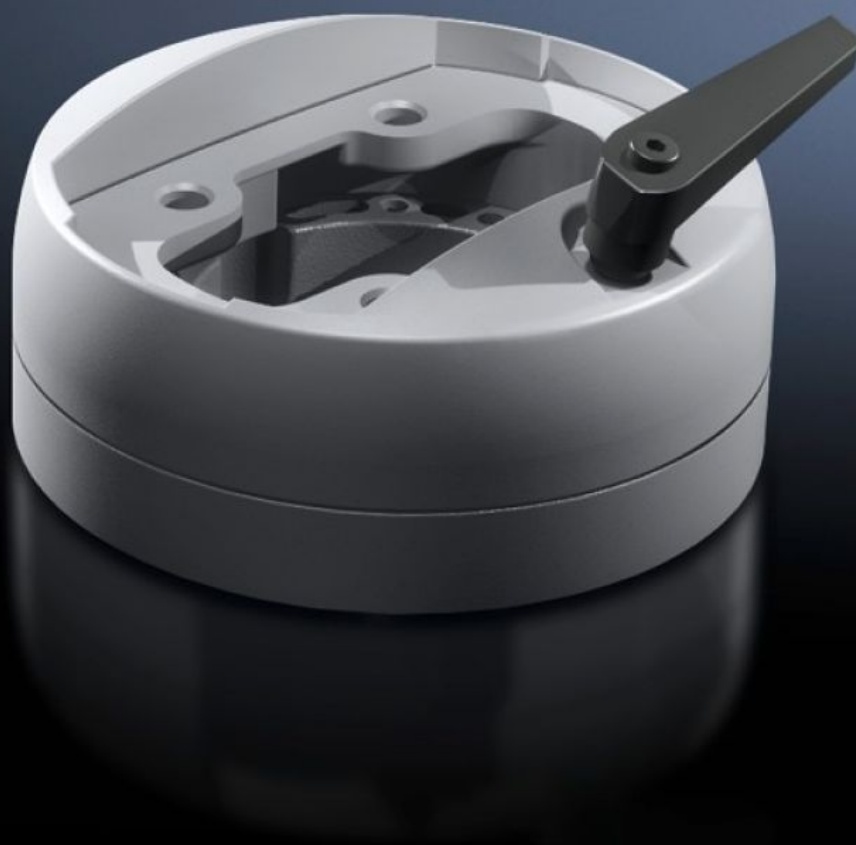
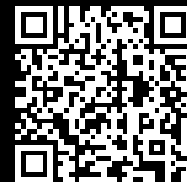


# Rittal – The System.

Faster – better – everywhere.



## CP 6212.300

## 耦合件 CP 120

状态: 2026-1-31 (来源: [rittal.com/cn-zh](http://rittal.com/cn-zh))

ENCLOSURES

POWER DISTRIBUTION

CLIMATE CONTROL

IT INFRASTRUCTURE

SOFTWARE & SERVICES

FRIEDHELM LOH GROUP



# CP 6212.300 - 耦合件 CP 120 用于支托臂连接，直径 130 mm

用于在支托臂系统 120 垂直部件上箱体的可转动固定

## 特征

型号	CP 6212.300
产品描述	用于在支托臂系统 120 垂直部件上箱体的可转动固定
材料	锌铸件
颜色	RAL 7035
供货范围	密封垫 螺销 用于和支承型材连接的自攻螺钉
可旋转/可倾斜	是的
Rotation angle/swivel area	大约 310°，可通过夹紧杆固定 使用随附的螺销可以进行旋转角度调节
包装单元	1 件
净重	1.913
毛重	2.08
税率号	79070000
EAN	4028177684188
ETIM 9	EC000882
ECLASS 8.0	27400556

# 批准

---

解释

制造商声明