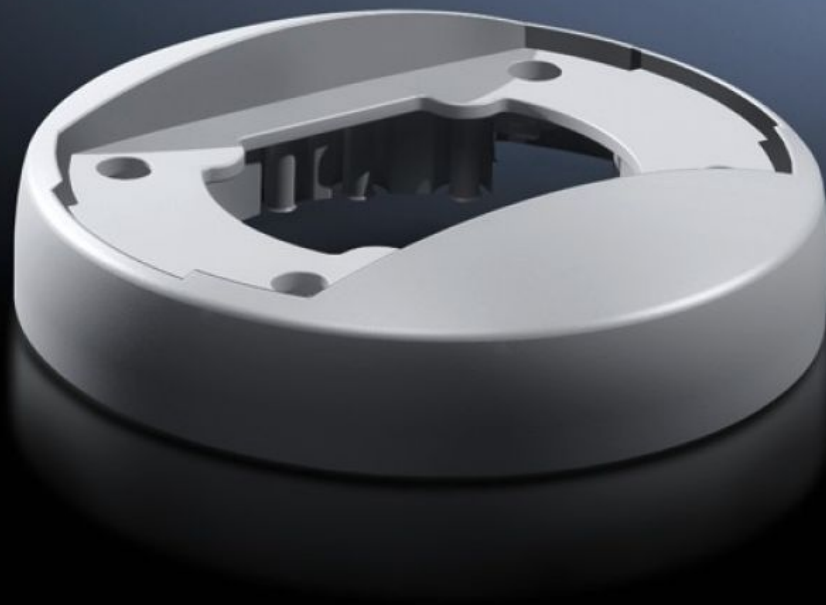


Rittal – The System.

Faster – better – everywhere.



CP 6212.320 固定件 CP 120

状态: 2026-6-29 (来源: rittal.com/cn-zh)

ENCLOSURES

POWER DISTRIBUTION

CLIMATE CONTROL

IT INFRASTRUCTURE

SOFTWARE & SERVICES

FRIEDHELM LOH GROUP



CP 6212.320 - 固定件 CP 120 用于支托臂连接，直径 130 mm

用于在支托臂系统 120 上箱体的刚性固定

特征

型号	CP 6212.320
产品描述	用于在支托臂系统 120 上箱体的刚性固定
材料	锌铸件
颜色	RAL 7035
供货范围	密封垫 用于和支承型材连接的自攻螺钉
Rifid y/n	是的
包装单元	1 件
净重	0.836 kg
毛重	0.903 kg
税率号	83024900
ETIM 9	EC002625
ECLASS 8.0	27189234
产品描述	箱体固定件，用于Ø 130 mm支托臂的连接,系统 120

批准

批准

解释

制造商声明