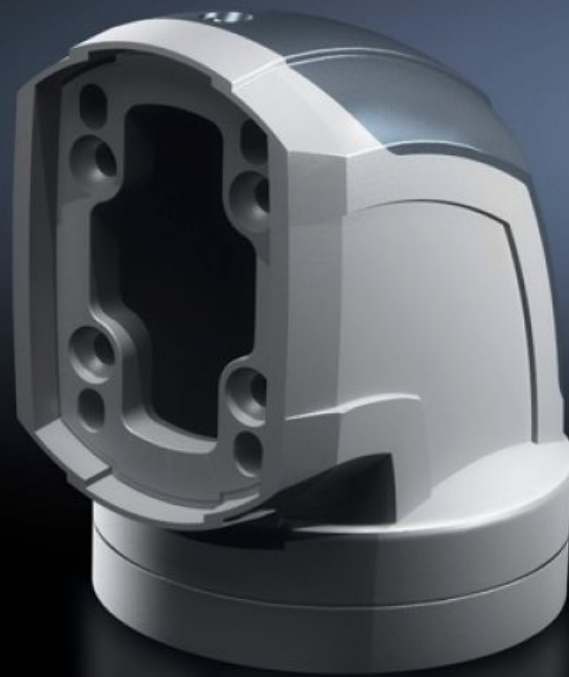


**Rittal – The System.**

Faster – better – everywhere.



CP 6212.380

90° 角向接合器 CP 120

状态: 2026-7-8 (来源: [rittal.com/cn-zh](http://rittal.com/cn-zh))

ENCLOSURES

POWER DISTRIBUTION

CLIMATE CONTROL

IT INFRASTRUCTURE

SOFTWARE & SERVICES

FRIEDHELM LOH GROUP



# CP 6212.380 - 90° 角向接合器 CP 120 用于支托臂连接，直径 130 mm

用于在支托臂系统水平部件上箱体的可转动固定。箱体可悬挂或支承安装。盖板可以卸下，电缆引入方便。

## 特征

型号	CP 6212.380
产品描述	用于在支托臂系统水平部件上箱体的可转动固定。箱体可悬挂或支承安装。盖板可以卸下，方便引入电缆。
材料	角接合器：铸铝/锌压铸件 盖板：塑料
颜色	角接合器：RAL 7035 盖板：RAL 7024
供货范围	密封垫 螺销 调准螺钉 用于和支承型材连接的自攻螺钉
可旋转/可倾斜	是的
Rotation angle/swivel area	大约 310°，可通过夹紧杆固定 使用随附的螺销可以进行旋转角度调节
包装单元	1 件
净重	2.097 kg
毛重	2.28 kg
税率号	79070000
ETIM 9	EC000882

## 特征

---

ECLASS 8.0

27400556

---

产品描述

角接合器，用于Ø 130 mm支托臂的连接，系统 120

## 批准

---

解释

制造商声明