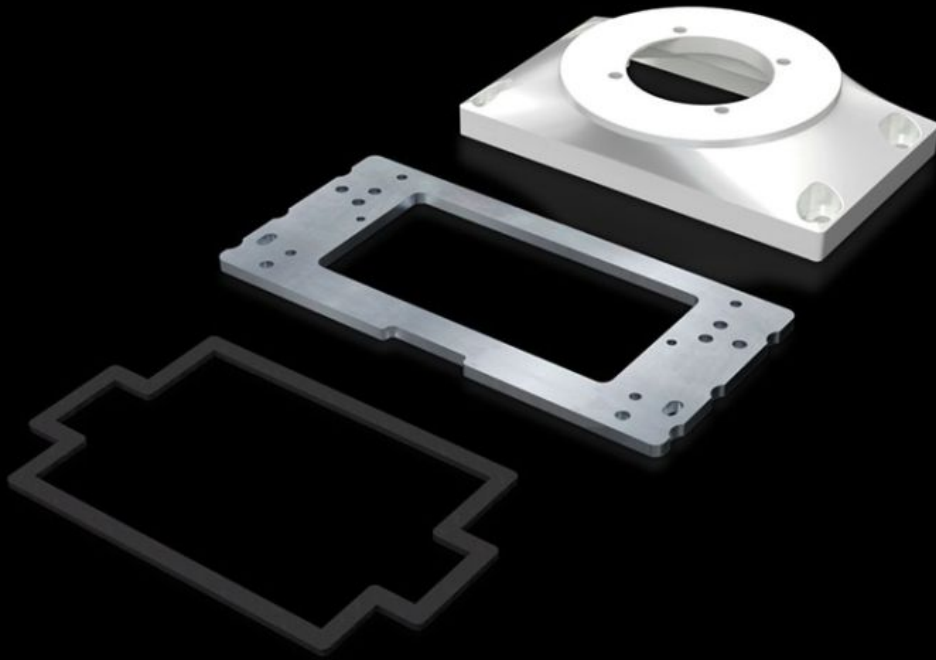


Rittal – The System.

Faster – better – everywhere.



CP 6212.540

连接板

状态: 2026-5-23 (来源: rittal.com/cn-zh)

ENCLOSURES

POWER DISTRIBUTION

CLIMATE CONTROL

IT INFRASTRUCTURE

SOFTWARE & SERVICES

FRIEDHELM LOH GROUP



CP 6212.540 - 连接板 带加强板

以便简单地将指令控制板悬挂定位在支托臂/立柱型底座上。

特征

型号	CP 6212.540
型式	用于安装下列装置： 舒适型操作板 自面板宽度 247 mm 和安装深度 152 mm 起 Optipanel 从面板宽度 220 mm 和 安装深度 150 mm起 钢板 自安装深度 135 mm 起 支托臂系统元件的安装： 安装固定件 CP 60/120，用于支托臂连接，直径130 mm, 6206.320, 6212.320 耦合件 CP 60/120/180 用于支托臂连接，直径130 mm, 6206.300, 6212.300, 6218.300 90° 角向接合器 CP 60/120 用于支托臂连接，直径130 mm, CP 6206.380, 6212.380 10° 倾角转接器 CP 60/120 用于支托臂连接，直径130 mm, CP 6206.400 ±45° 倾角转接器 CP 60/120 用于支托臂连接，直径130 mm, CP 6206.420
您的获益	用于将指令控制板方便地挂在支托臂或立柱型底座上。 电缆导入空间大
材料	连接板：铸铝 加强板：钢板，6 mm
颜色	RAL 7035
供货范围	加强板 密封件 安装固定件

特征

包装单元	1 件
净重	1.3 kg
毛重	1.604 kg
税率号	76169990
ETIM 9	EC000882
ECLASS 8.0	27400556
产品描述	支托臂系统连接件带加强板

批准

解释	制造商声明
----	-------