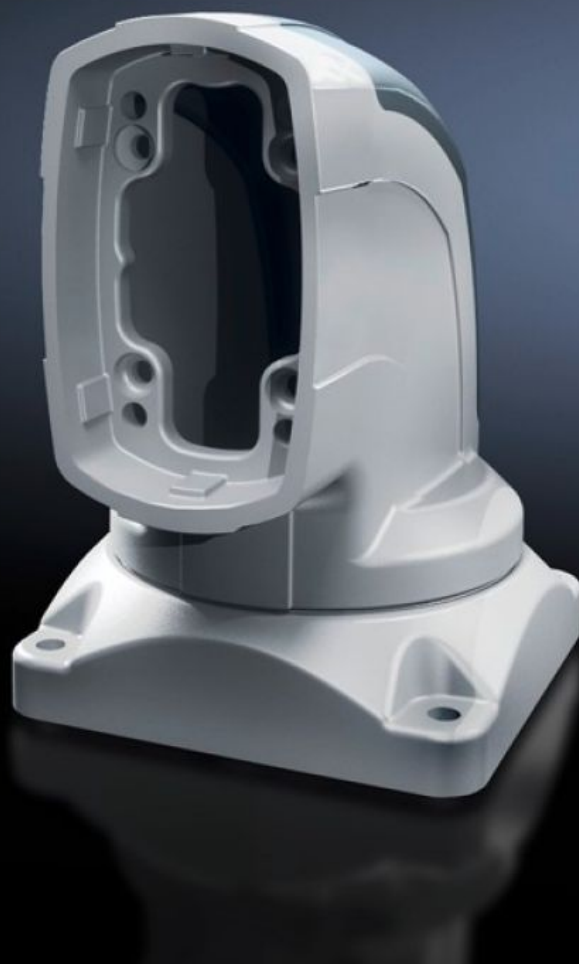


Rittal – The System.

Faster – better – everywhere.



CP 6218.700

顶装式铰接器 CP 180

状态: 2026-1-31 (来源: rittal.com/cn-zh)

ENCLOSURES

POWER DISTRIBUTION

CLIMATE CONTROL

IT INFRASTRUCTURE

SOFTWARE & SERVICES

FRIEDHELM LOH GROUP



CP 6218.700 - 顶装式铰接器 CP 180 水平出线口

用于水平面上支托臂系统的可摇动固定，也可用于顶盖上的悬挂式固定。盖板可以卸下，电缆引入方便。

特征

| | |
|----------------------------|------------------------------------------------|
| 型号 | CP 6218.700 |
| 产品描述 | 用于水平面上支托臂系统的可摇动固定，也可用于顶盖上的悬挂式固定。盖板可以卸下，电缆引入方便。 |
| 材料 | 顶装式铰接器：铸钢 盖板：塑料 |
| 颜色 | 顶装式铰接器：RAL 7035 盖板：RAL 7024 |
| 供货范围 | 密封垫 限制旋转角度的螺钉 调准螺钉 用于和支承型材连接的自攻螺钉 |
| 可旋转/可倾斜 | 是的 |
| Rotation angle/swivel area | 约 330° 使用随附的螺栓/止档板可以限制旋转角度 |
| 包装单元 | 1 件 |
| 净重 | 18 |
| 毛重 | 18.65 |
| 本型号（含包装）PCF（出厂前） | 68.6 kg CO2 eq (Cat B) |
| 关于PCF类别说明 | 类别B：PCF数值（出厂前）基于产品重量，威图自声明 |
| 税率号 | 73269098 |

特征

| | |
|------------|---------------|
| EAN | 4028177683860 |
| ETIM 9 | EC000882 |
| ECLASS 8.0 | 27400556 |

批准

| | |
|----|-------|
| 解释 | 制造商声明 |
|----|-------|