

Rittal – The System.

Faster – better – everywhere.



CP 6372.542 舒适型操作板

状态: 2026-2-7 (来源: rittal.com/cn-zh)

ENCLOSURES

POWER DISTRIBUTION

CLIMATE CONTROL

IT INFRASTRUCTURE

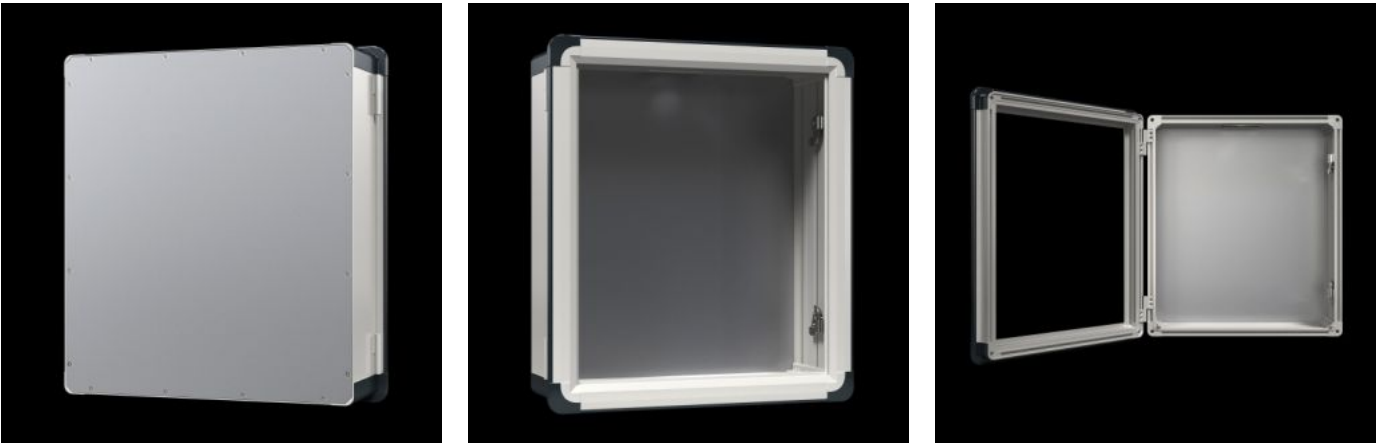
SOFTWARE & SERVICES

FRIEDHELM LOH GROUP



CP 6372.542 - 舒适型操作板

铝箱体，导热性强，被动散热性优良。重量轻，稳定性好。防护等级 IP 65，符合 IEC 60 529 标准。



特征

型号	CP 6372.542
型式	支托臂连接直径 130 mm
您的获益	铝箱体，导热性强，被动散热性能优良。 重量轻，稳定性好 可与所有威图立式系统和支托臂系统兼容
材料	箱体：铝挤压型材 角型连接件：锌压铸件 防护角：塑料
General colour	经天然铝阳极氧化处理
颜色	箱体：经天然铝阳极氧化处理 角型连接件：RAL 7035 保护梁：类似 RAL 7024

特征

供货范围	带有支托臂连接孔的操作箱 3 mm 的双齿锁芯可用 41 mm 的锁芯替换，也可用 C 型塑料手柄和 T 形手柄替换 用于前面板的密封件和安装固定件 可用铰链固定后壁，最长的箱体一侧带有铰链
尺寸	宽度: 628.5 mm 高度: 508.5 mm 深度: 170 mm
安装深度	152 mm
防护等级 IP，符合 IEC 60 529 标准	IP 65
Protection category NEMA	NEMA 12
适合于前面板宽度	520 mm
适合于前面板高度	400 mm
型式	后部维护入口
说明	通过转动箱体可以更换支托臂连接
基本材料	铝
锁	锁具规格: 凸缘 锁具数量: 2 锁芯: 3 mm 双齿
包装单元	1 件
净重	12.678
毛重	13.345
税率号	94032080
EAN	4028177663077
ETIM 9	EC002504

特征

ECLASS 8.0	27180505
------------	----------

批准

批准	UL + C-UL (listed)
----	--------------------

解释	符合性声明
	符合性声明 UK