

# Rittal – The System.

Faster – better – everywhere.



## CP 6372.562

## 舒适型操作板

状态: 2026-2-13 (来源: [rittal.com/cn-zh](http://rittal.com/cn-zh))

ENCLOSURES

POWER DISTRIBUTION

CLIMATE CONTROL

IT INFRASTRUCTURE

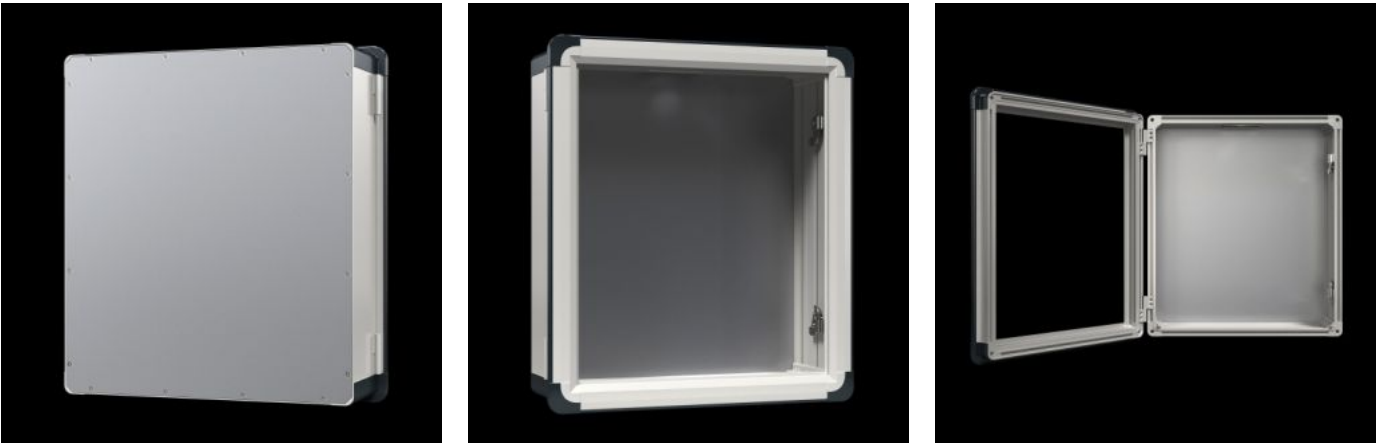
SOFTWARE & SERVICES

FRIEDHELM LOH GROUP



# CP 6372.562 - 舒适型操作板

铝箱体，导热性强，被动散热性优良。重量轻，稳定性好。防护等级 IP 65，符合 IEC 60 529 标准。



## 特征

型号	CP 6372.562
型式	支托臂连接直径 130 mm
您的获益	铝箱体，导热性强，被动散热性能优良。 重量轻，稳定性好 可与所有威图立式系统和支托臂系统兼容
材料	箱体：铝挤压型材 角型连接件：锌压铸件 防护角：塑料
General colour	经天然铝阳极氧化处理
颜色	箱体：经天然铝阳极氧化处理 角型连接件：RAL 7035 保护梁：类似 RAL 7024

# 特征

供货范围	带有支托臂连接孔的操作箱 3 mm 的双齿锁芯可用 41 mm 的锁芯替换，也可用 C 型塑料手柄和 T 形手柄替换 用于前面板的密封件和安装固定件 可用铰链固定后壁，最长的箱体一侧带有铰链
尺寸	宽度: 628.5 mm 高度: 708.5 mm 深度: 170 mm
安装深度	152 mm
防护等级 IP，符合 IEC 60 529 标准	IP 65
Protection category NEMA	NEMA 12
适合于前面板宽度	520 mm
适合于前面板高度	600 mm
型式	后部维护入口
说明	通过转动箱体可以更换支托臂连接
基本材料	铝
锁	锁具规格: 凸缘 锁具数量: 3 锁芯: 3 mm 双齿
包装单元	1 件
净重	13.5
毛重	20.32
税率号	94032080
EAN	4028177663138
ETIM 9	EC002504

# 特征

ECLASS 8.0	27180505
------------	----------

# 批准

批准	UL + C-UL (listed)
----	--------------------

解释	符合性声明 符合性声明 UK
----	-------------------