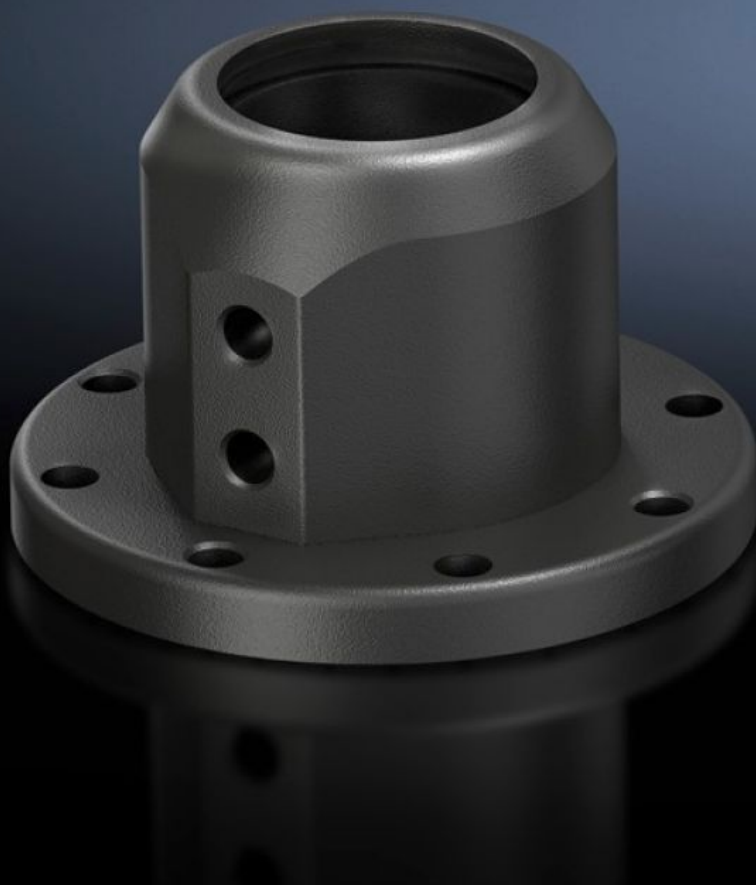


# Rittal – The System.

Faster – better – everywhere.



## CP 6501.110

## 墙壁/底板固定件 CP 40，钢

状态: 2026-2-8 (来源: [rittal.com/cn-zh](https://rittal.com/cn-zh))

ENCLOSURES

POWER DISTRIBUTION

CLIMATE CONTROL

IT INFRASTRUCTURE

SOFTWARE & SERVICES

FRIEDHELM LOH GROUP



# CP 6501.110 - 墙壁/底板固定件 CP 40，钢

用于垂直或水平面上支托臂系统的刚性固定。

## 特征

型号	CP 6501.110
材料	铸铝
表面	织纹
颜色	RAL 7024
Rifid y/n	是的
包装单元	1 件
净重	0.56
毛重	0.68
税率号	83024900
EAN	4028177263314
ETIM 9	EC000882
ECLASS 8.0	27400556

## 批准

解释	制造商声明
----	-------