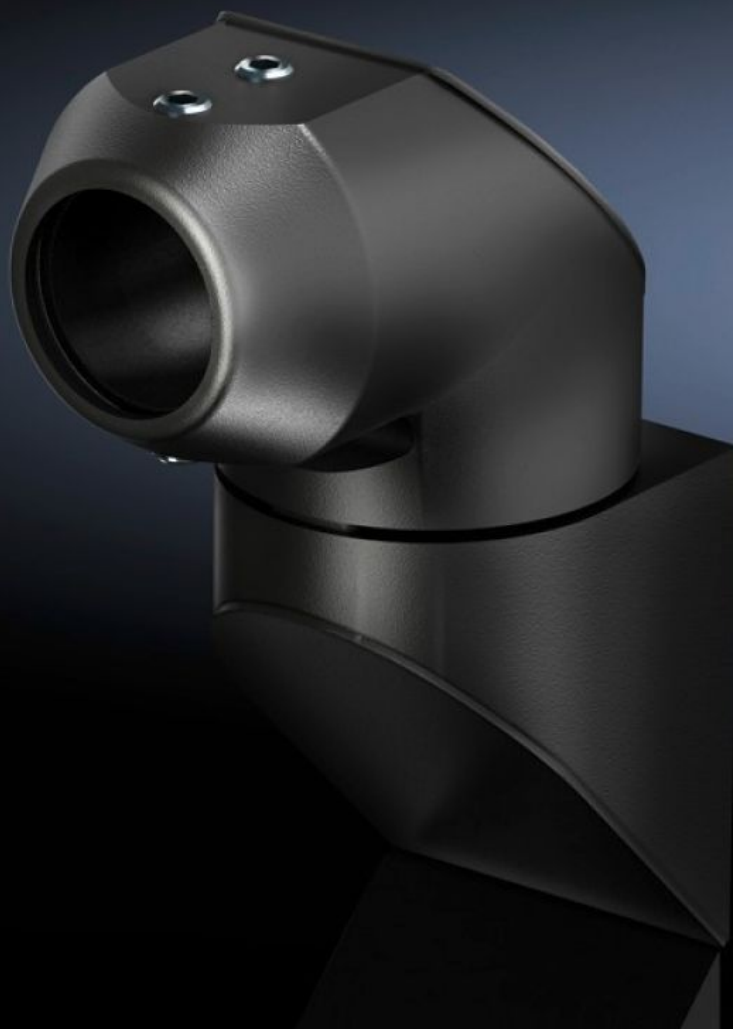


**Rittal – The System.**

Faster – better – everywhere.



**CP 6501.150**

**壁装式铰接器 CP 40，钢**

状态: 2026-4-7 (来源: [rittal.com/cn-zh](http://rittal.com/cn-zh))

ENCLOSURES

POWER DISTRIBUTION

CLIMATE CONTROL

IT INFRASTRUCTURE

SOFTWARE & SERVICES

FRIEDHELM LOH GROUP



# CP 6501.150 - 壁装式铰接器 CP 40, 钢

用于垂直平面上支托臂系统的可摇动固定。

## 特征

型号	CP 6501.150
材料	铸铝
表面	织纹
颜色	RAL 7024
可旋转/可倾斜	是的
Rotation angle/swivel area	大约 330°, 前提是上方接头可随意移动
包装单元	1 件
净重	2.119 kg
毛重	2.128 kg
税率号	76169990
ETIM 9	EC000882
ECLASS 8.0	27400556
产品描述	CP 40 板 安装 h用ge

## 批准

解释

制造商声明