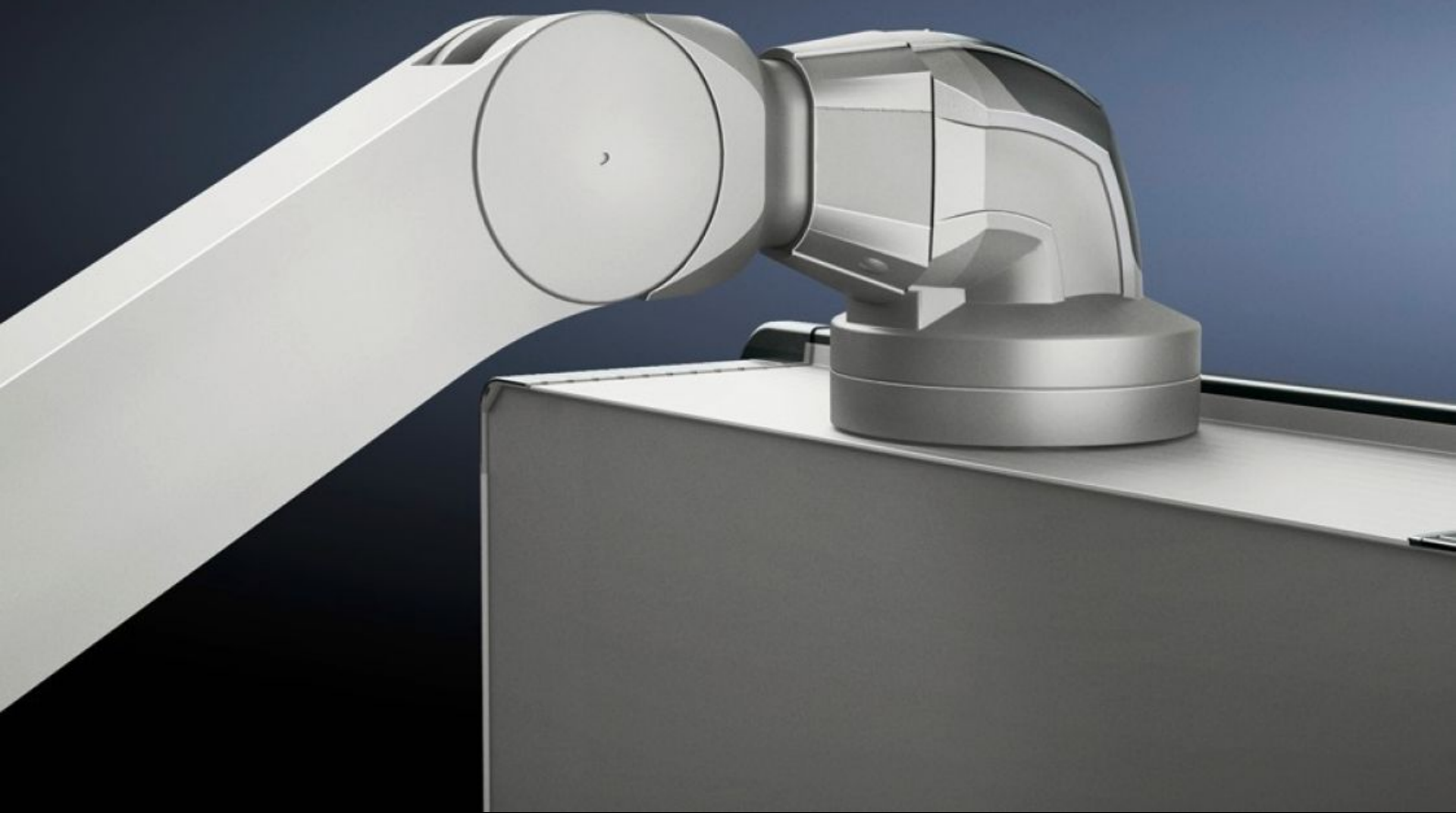


# Rittal – The System.

Faster – better – everywhere.



## CP 6510.340

## 支托臂，高度可调

状态: 2026-4-4 (来源: [rittal.com/cn-zh](http://rittal.com/cn-zh))

ENCLOSURES

POWER DISTRIBUTION

CLIMATE CONTROL

IT INFRASTRUCTURE

SOFTWARE & SERVICES

FRIEDHELM LOH GROUP



# CP 6510.340 - 支托臂，高度可调 用于支托臂系统 CP 120

具备更多的人机工程学方面的优点

## 特征

型号	CP 6510.340
产品描述	可调范围尽展人体工程学概念——操作者个子无论大小都便于操作——无论坐着和站着都便于进行工作，根据需要可通过支托臂前端的一个调整螺钉，可调节范围可达 800 mm。塑料面板可以卸下，铺设电缆接近方便。
您的获益	通过支托臂上后面的一个调整螺钉将压缩弹簧精确地调节到箱体重量 功能绝对的可靠，压缩弹簧断裂时支托臂仍保持在其位置 在每个高度位置，安装箱体的倾斜角度相同 带有如 DVI、VGA 等接口的电缆可顺利引入 集成的制动器分为三个等级
颜色	RAL 9006
供货范围	包括固定件
长度	1,090 mm
安装可能性	用于最大横截面积 18 x 39 mm 的电缆穿引 可导入电缆最大数量 3x 直径 7 mm 和 2x 直径 8,5 mm
关于订货编号的说明	用于组装箱体和垂直支承型材的重量范围
尺寸	长度: 1,090 mm
载荷	20 kg...40 kg
包装单元	1 件
净重	18.257 kg
毛重	19.218 kg

## 特征

---

税率号	73269098
-----	----------

---

ECLASS 8.0	27189263
------------	----------

---

产品描述	用于支托臂系统CP-L的支托臂，高度可调节
------	-----------------------

## 批准

---

解释	制造商声明
----	-------