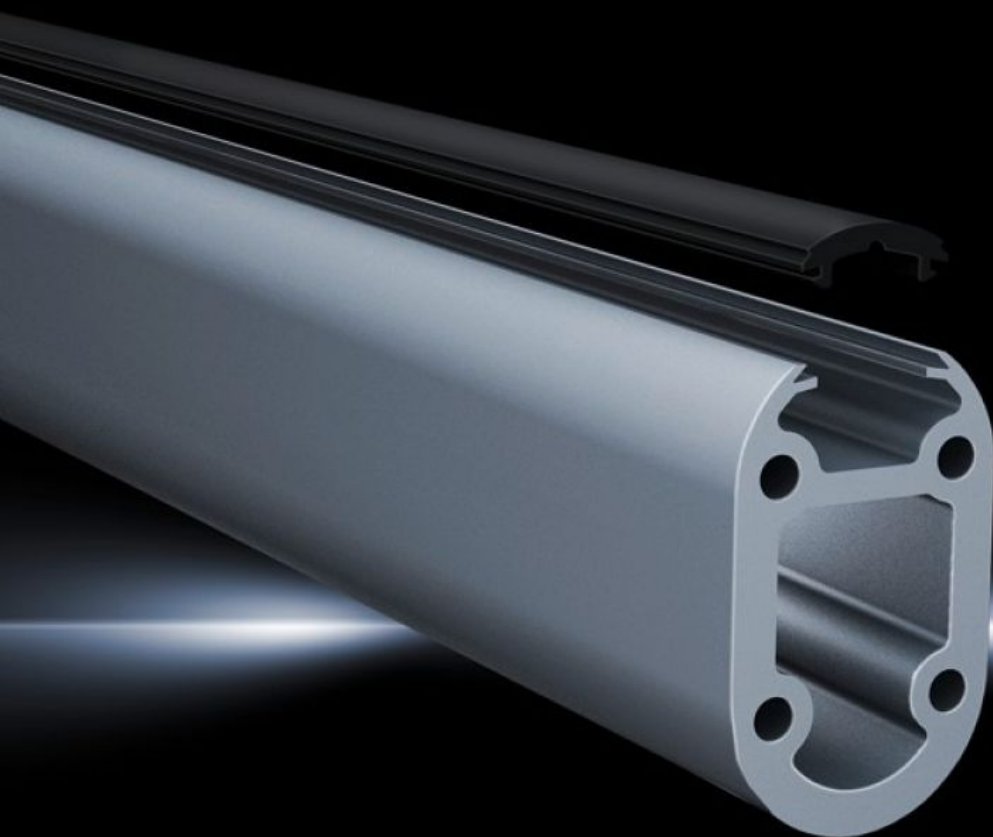
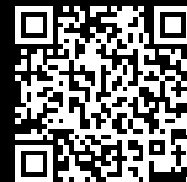


Rittal – The System.

Faster – better – everywhere.



CP 6513.050

支承型材 CP-L

状态: 2025-12-16 (来源: rittal.com/cn-zh)

ENCLOSURES

POWER DISTRIBUTION

CLIMATE CONTROL

IT INFRASTRUCTURE

SOFTWARE & SERVICES

FRIEDHELM LOH GROUP



CP 6513.050 - 支承型材 CP-L

用于支托臂系统 CP-L 的支承型材

特征

型号	CP 6513.050
型式	开放式
产品描述	在螺钉槽中用 4 颗自攻螺钉固定在连接件上，可切成任意长度，不需要切削螺纹。
材料	支承型材：铝挤压型材
颜色	支承型材：RAL 7035
供货范围	支承型材 CP-L
长度	1,000 mm
材料厚度	8 mm
尺寸	宽度: 50 mm 高度: 85 mm 长度: 1,000 mm
包装单元	1 件
净重	4.413
毛重	4.613
税率号	76042990
EAN	4028177565807
ECLASS 8.0	27400556