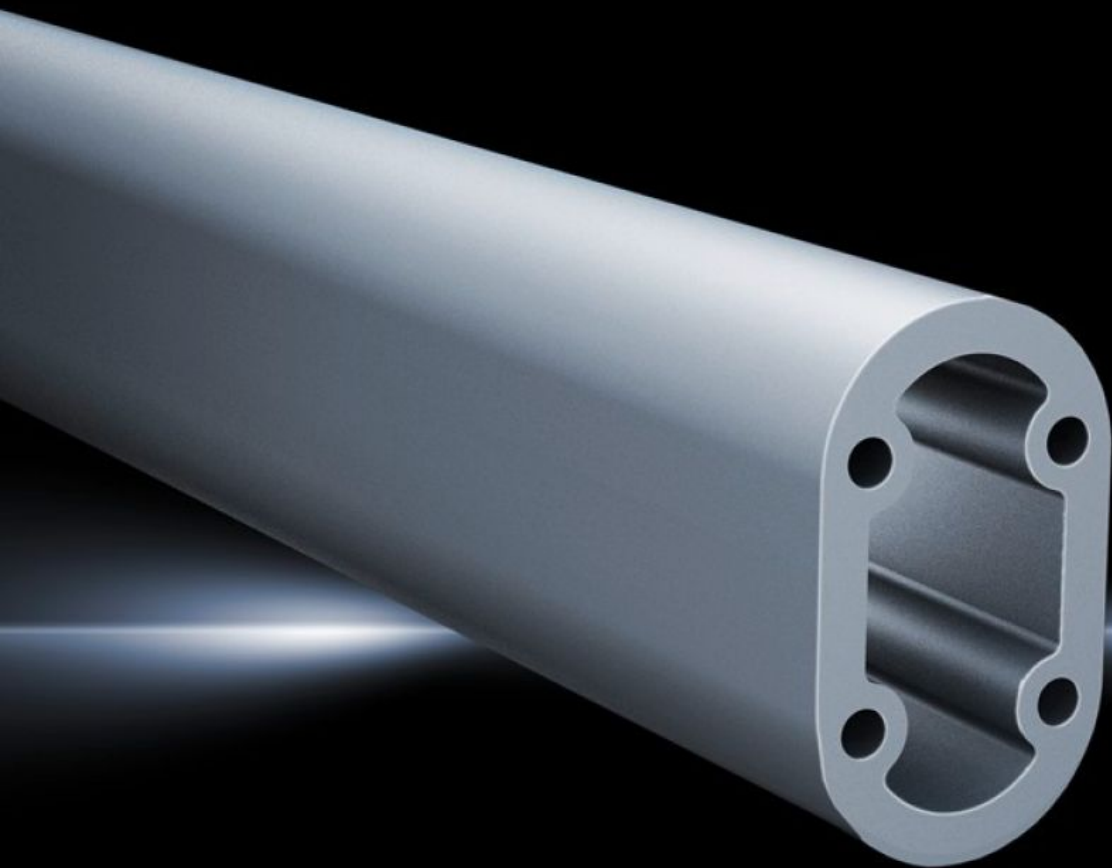


# Rittal – The System.

Faster – better – everywhere.



## CP 6515.000 支承型材 CP-L

状态: 2026-5-14 (来源: [rittal.com/cn-zh](http://rittal.com/cn-zh))

ENCLOSURES

POWER DISTRIBUTION

CLIMATE CONTROL

IT INFRASTRUCTURE

SOFTWARE & SERVICES

FRIEDHELM LOH GROUP



# CP 6515.000 - 支承型材 CP-L

用于支托臂系统 CP-L 的支承型材

## 特征

型号	CP 6515.000
型式	封闭式
产品描述	在螺钉槽中用 4 颗自攻螺钉固定在连接件上，可切成任意长度，不需要切削螺纹。
材料	支承型材：铝挤压型材
颜色	支承型材：RAL 7035
供货范围	支承型材 CP-L
长度	2,000 mm
材料厚度	8 mm
尺寸	宽度: 50 mm 高度: 85 mm 长度: 2,000 mm
包装单元	1 件
净重	9.391 kg
毛重	9.885 kg
税率号	76042990
ECLASS 8.0	27400556