

Rittal – The System.

Faster – better – everywhere.



CP 6535.010

操作门箱体

状态: 2026-5-10 (来源: rittal.com/cn-zh)

ENCLOSURES

POWER DISTRIBUTION

CLIMATE CONTROL

IT INFRASTRUCTURE

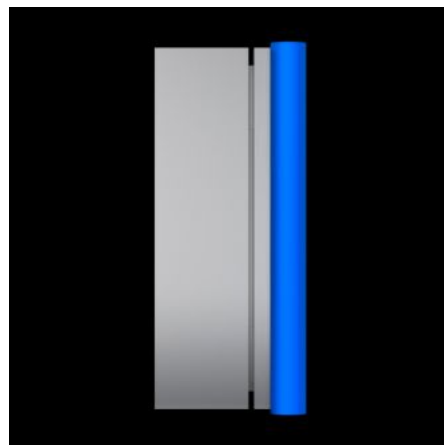
SOFTWARE & SERVICES

FRIEDHELM LOH GROUP



CP 6535.010 - 操作门箱体 不锈钢

基于不锈钢 1.4301 (AISI 304) 材质的操作箱体，配有塑料的手柄，符合食品级卫生安全的要求，并且可以和 CP40 不锈钢支托臂系统组合使用。



特征

型号	CP 6535.010
型式	配有 CP 40 不锈钢承重支架
材料	箱体和门：不锈钢 1.4301 (AISI 304) 装饰手柄：无毒无害型塑料，蓝色
表面	拉丝，粒度 400
General colour	不锈钢
颜色	装饰手柄：类似 RAL 5002
供货范围	箱体四周封闭 开口和加固件，用于支托臂系统 CP 40，不锈钢 锁具带导板 门配有密封框和侧面装饰手柄 锁：3 mm 双齿

特征

尺寸	宽度: 300 mm 高度: 300 mm 深度: 150 mm
防护等级 IP, 符合 IEC 60 529 标准	IP 66
Protection category NEMA	NEMA 12
说明	通过转动箱体可以更换支托臂连接和门铰链 3 mm 的双齿锁芯可用 41 mm 的锁芯替换, 也可用 C 型塑料手柄和 T 形手柄替换
基本材料	不锈钢 1.4301 (AISI 304)
关于订货编号的说明	适配安装板 5050.432 带附件包 5050.507
包装单元	1 件
净重	5.985 kg
毛重	6.3 kg
税率号	94032080
ETIM 9	EC002504
ECLASS 8.0	27180505
产品描述	CP 不锈钢 操作柜

批准

批准	UL
解释	符合性声明 符合性声明 UK PCF-declaration