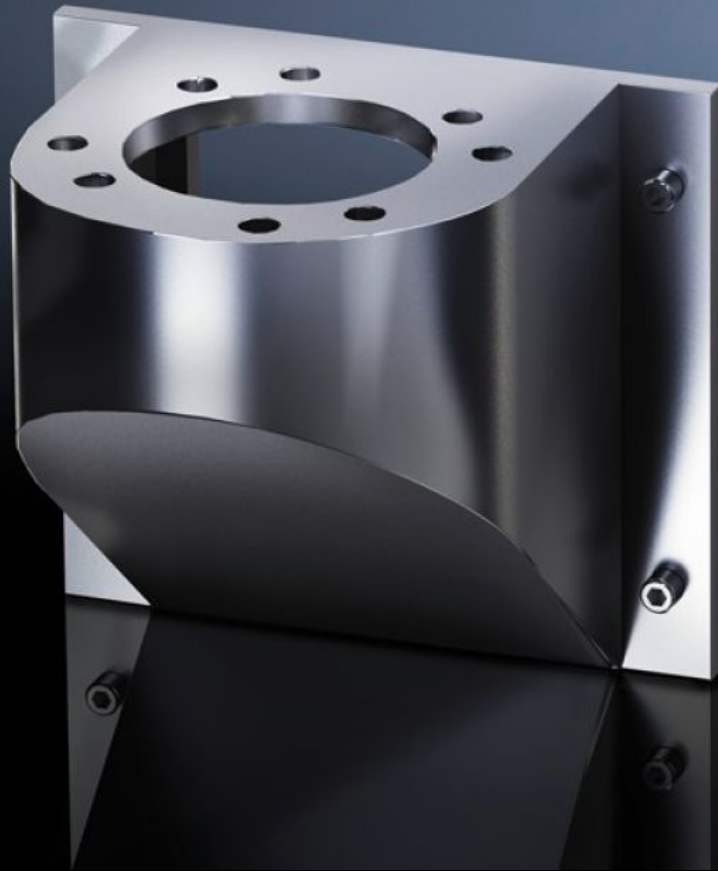


**Rittal – The System.**

Faster – better – everywhere.



**CP 6665.500**

**墙壁悬臂 CP 40，不锈钢**

状态: 2026-4-14 (来源: [rittal.com/cn-zh](http://rittal.com/cn-zh))

ENCLOSURES

POWER DISTRIBUTION

CLIMATE CONTROL

IT INFRASTRUCTURE

SOFTWARE & SERVICES

FRIEDHELM LOH GROUP



# CP 6665.500 - 墙壁悬臂 CP 40, 不锈钢

## 特征

型号	CP 6665.500
型式	面板上, 钻孔 直径 9 mm
使用范围	带钻孔, 用于安装下列部件 底板固定件, 可转动, CP 40, 不锈钢 (6663.500), 带 4 颗螺钉 墙壁/底板固定件, 固定, CP 40, 不锈钢 (6663.000), 带4颗螺钉和螺母
材料	不锈钢 1.4301 (AISI 304)
防护等级 IP, 符合 IEC 60 529 标准	IP 66 符合 DIN EN 60529, 2014-09 IP X9 符合 DIN EN 60529, 2014-09
Rifid y/n	是的
包装单元	1 件
净重	1.6 kg
毛重	1.755 kg
税率号	83024900
ETIM 9	EC000882
ECLASS 8.0	27400556
产品描述	CP 板 安装板 带前

## 批准

# 批准

---

解释

制造商声明